

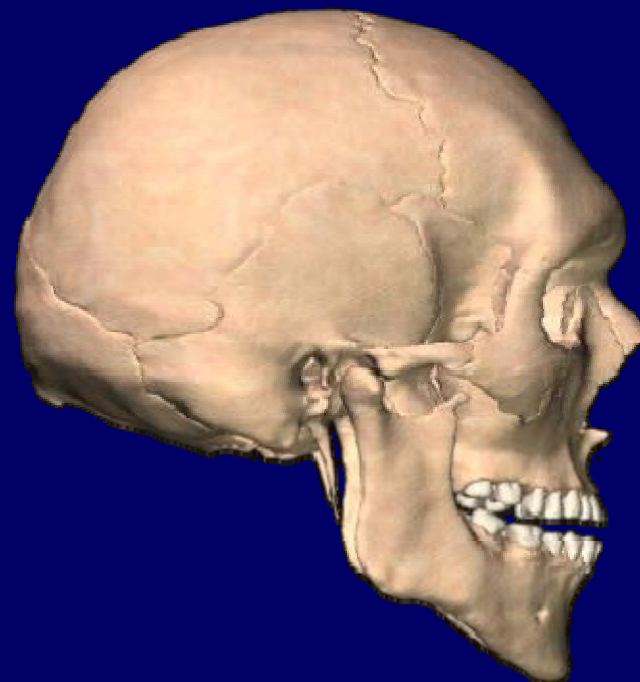


Universidad Austral de Chile

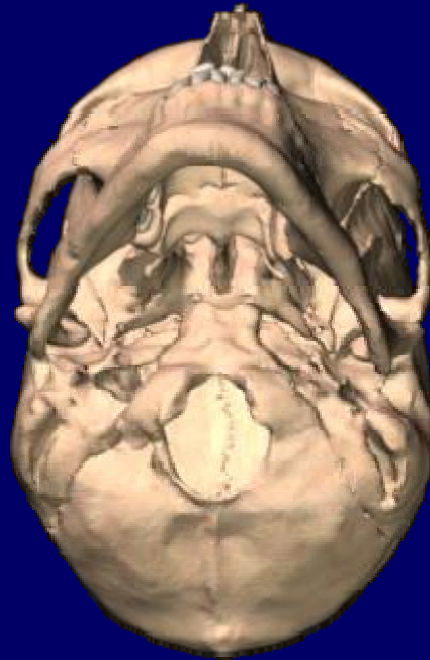
Facultad de Medicina  
Instituto de Anatomía Humana

# Anatomía de la Cabeza y del Cuello

**Dr. Javier Delgado Obando**

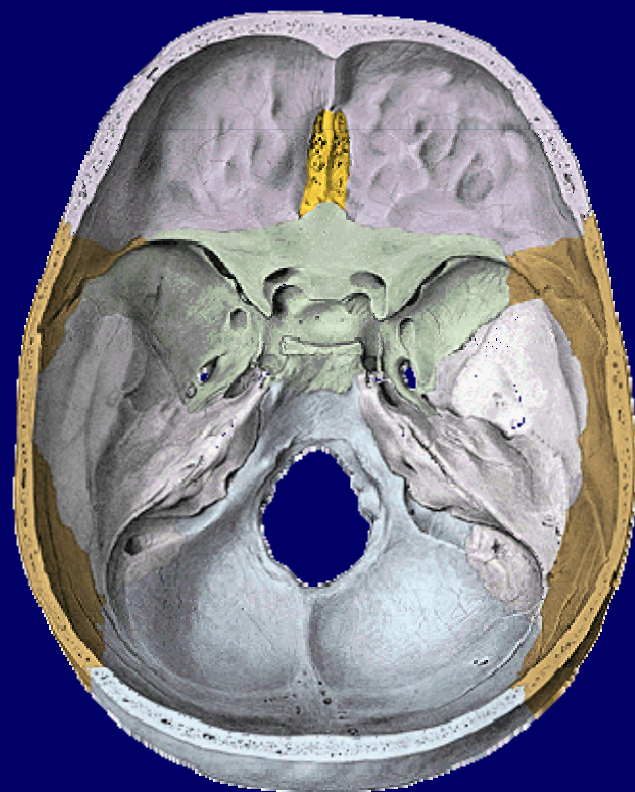


Está formado por el cráneo y la cara









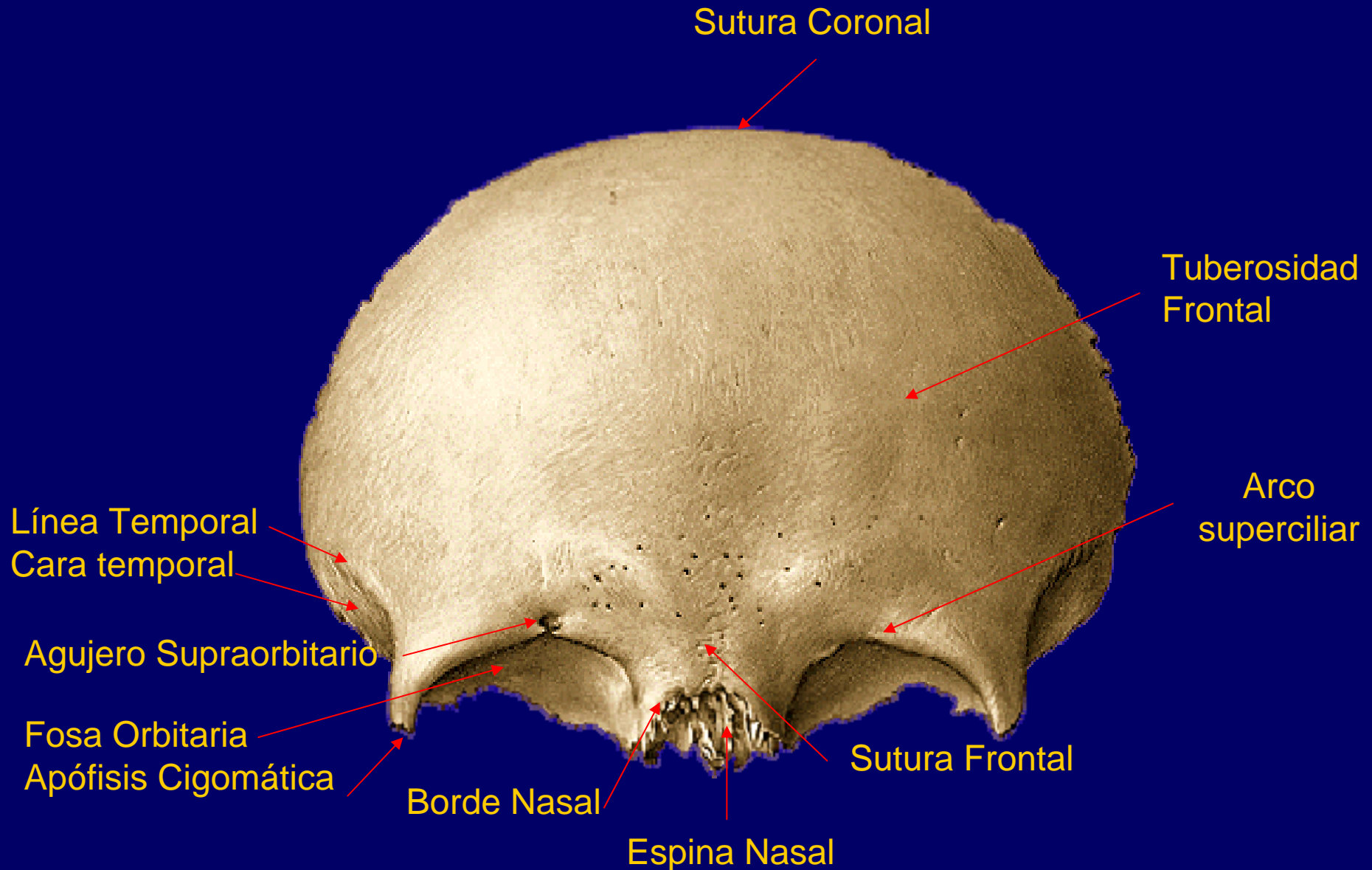


# Huesos del Cráneo

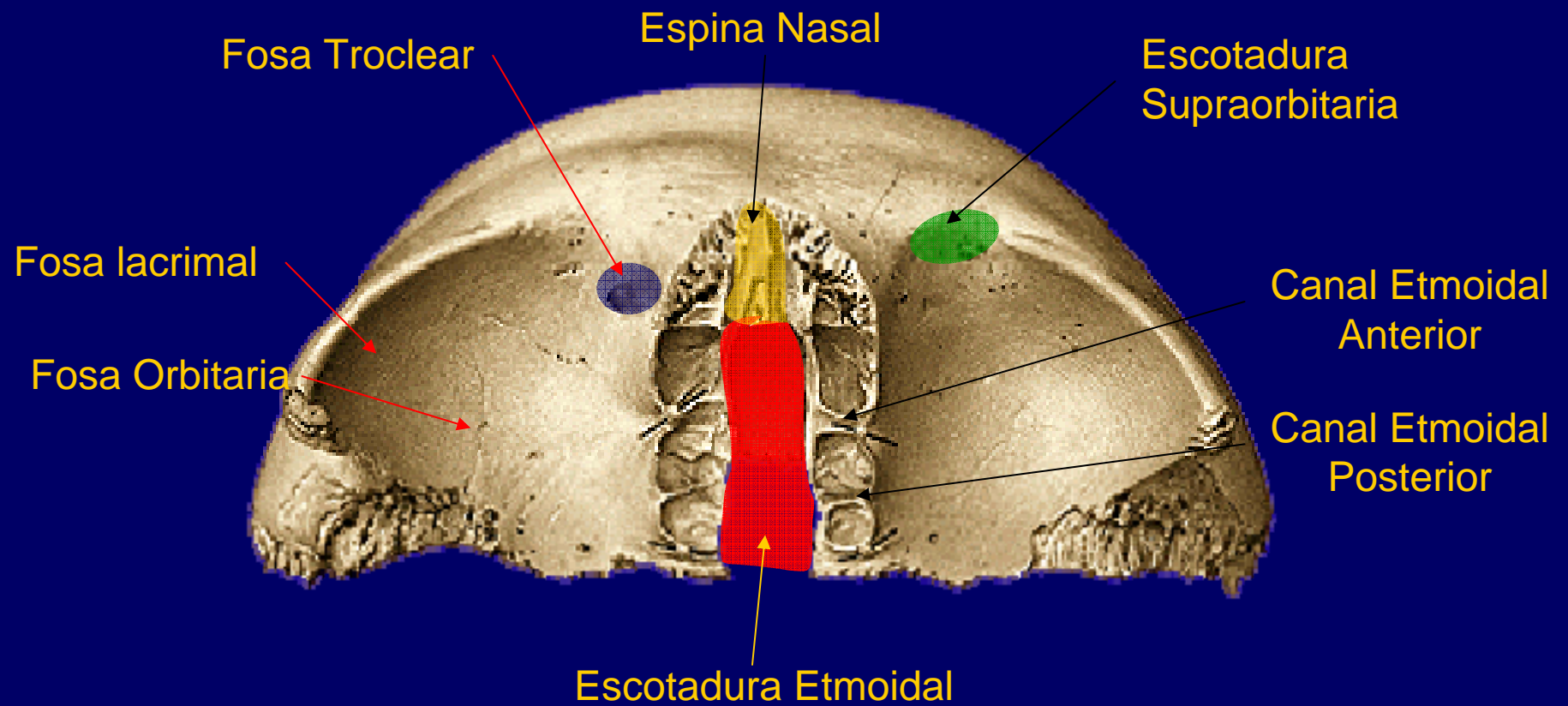


- Constituido por 8 huesos:
  - Frontal
  - Etmoides
  - Esfenoides
  - Temporales (2)
  - Parietales (2)
  - Occipital

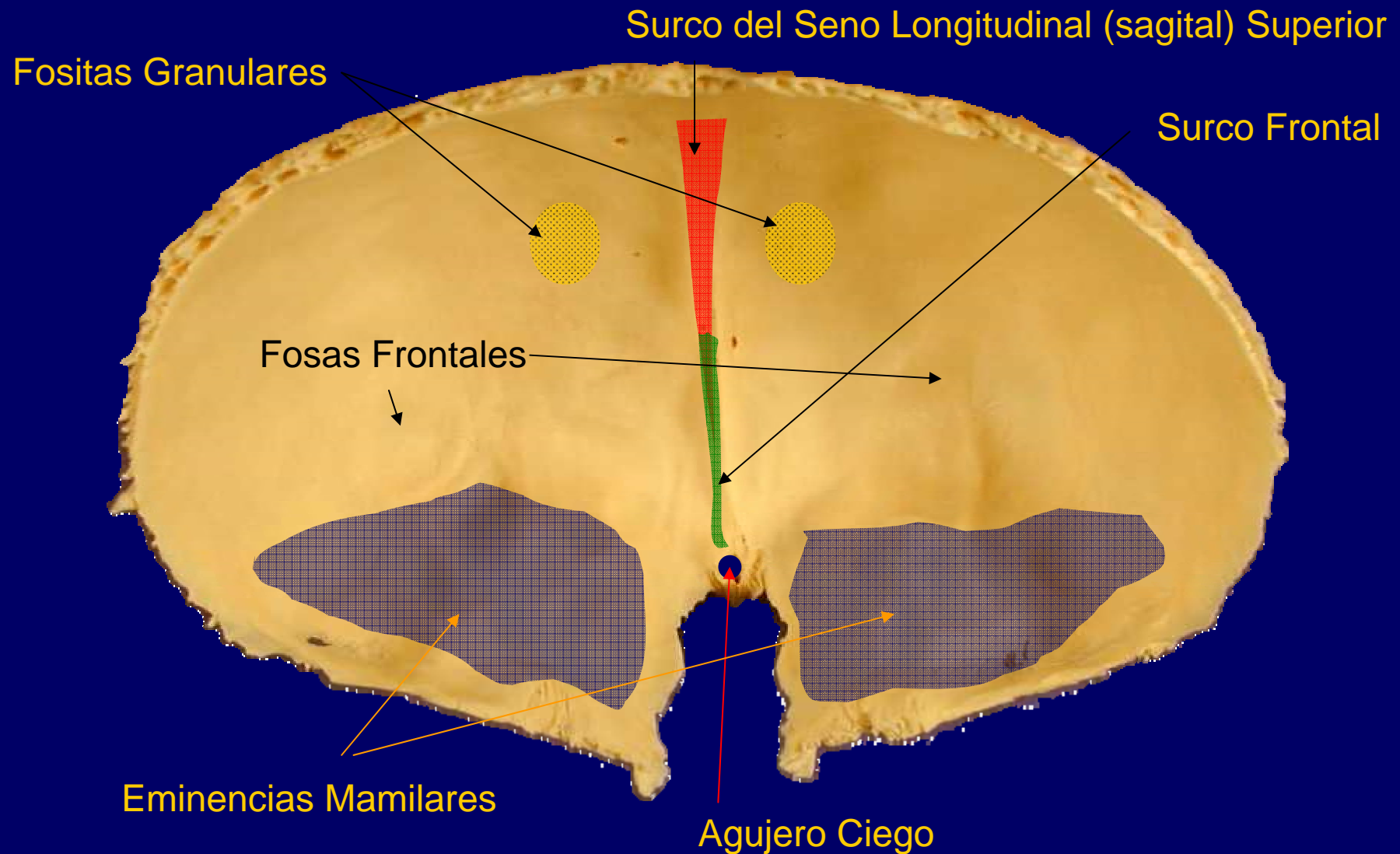
# Hueso Frontal: Cara Externa o Exocraneal



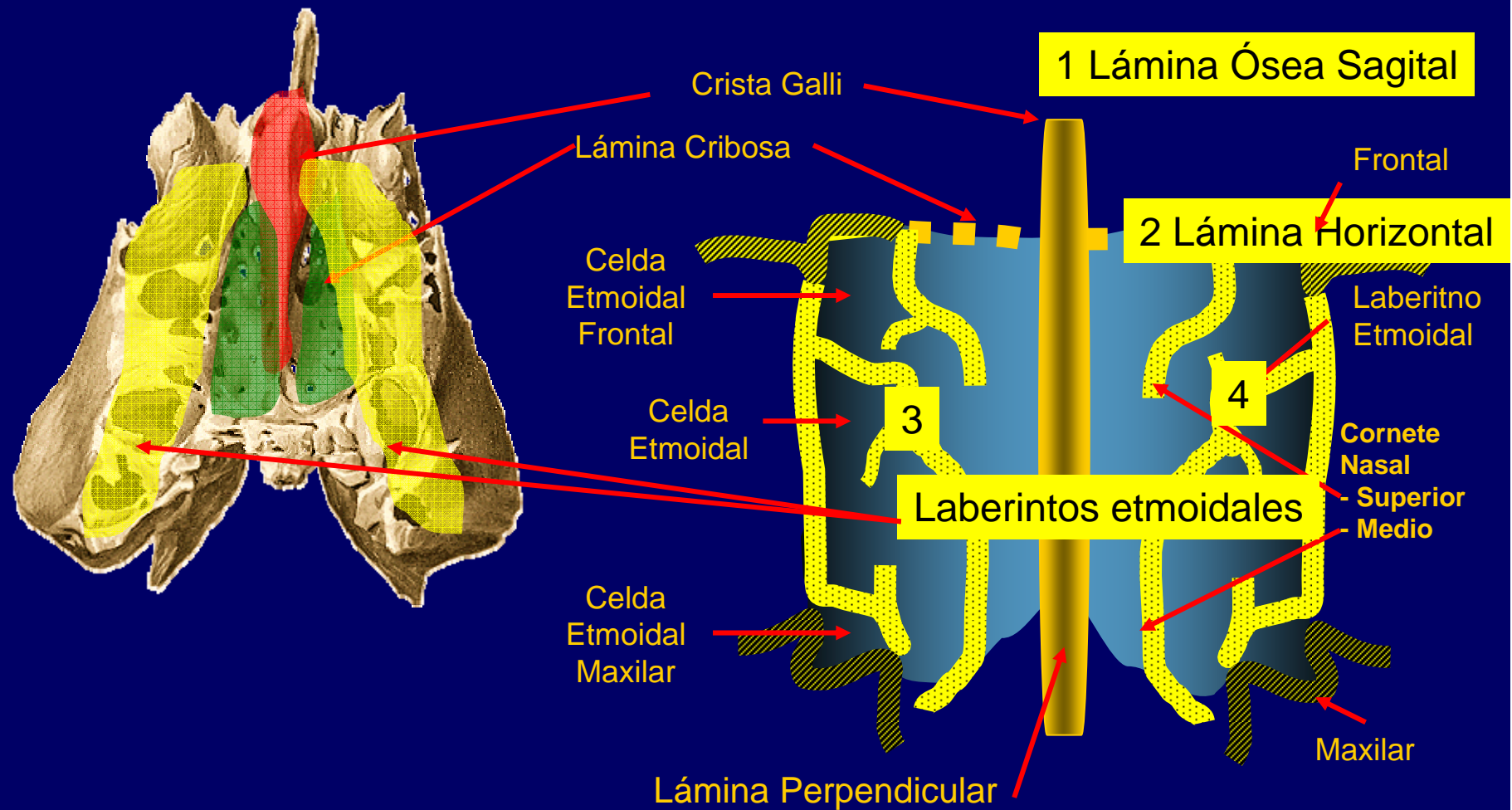
# Porción Órbitonasal



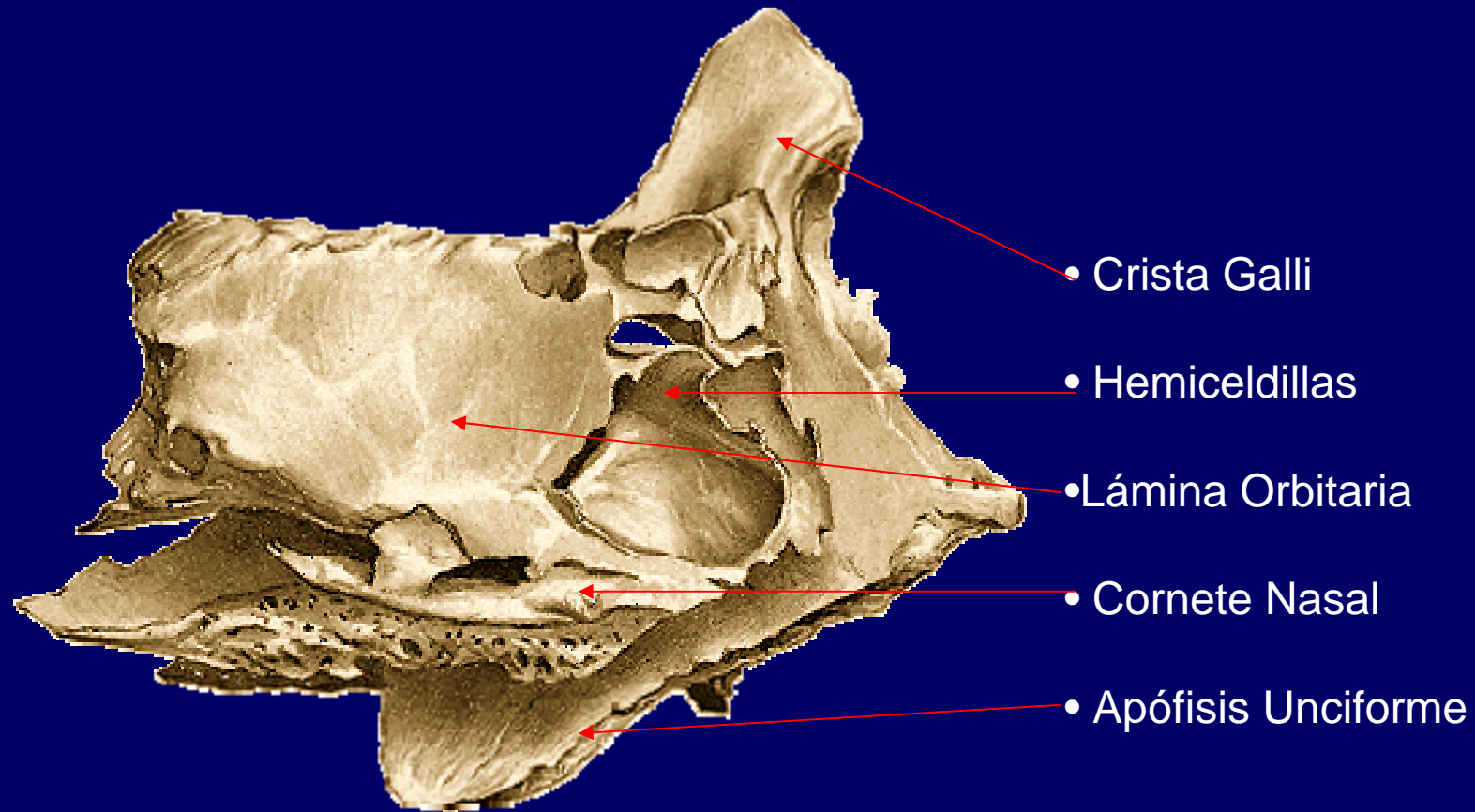
# Cara Interna o Endocraneal



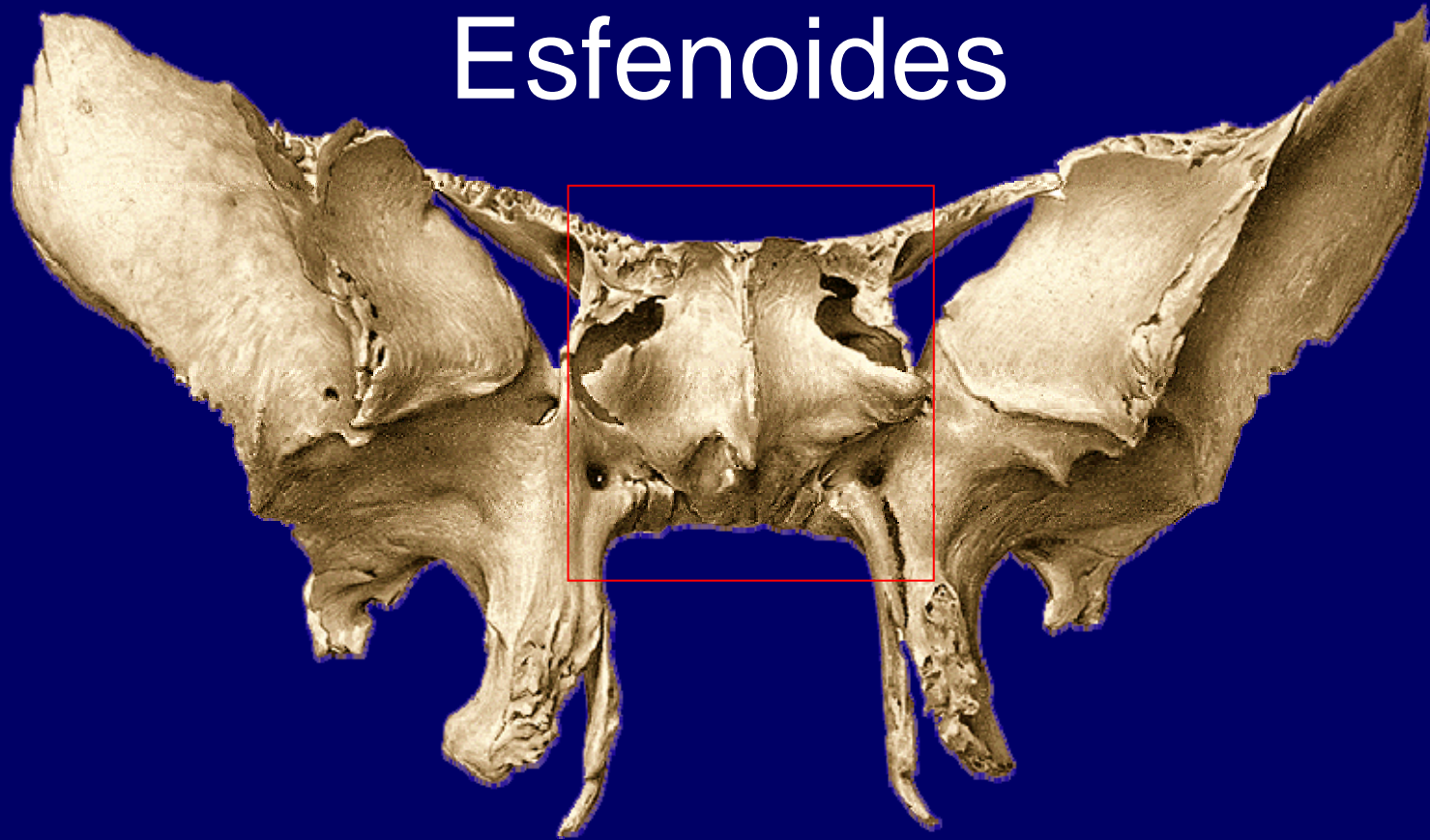
# Etmoides



# Etmoides: vista lateral



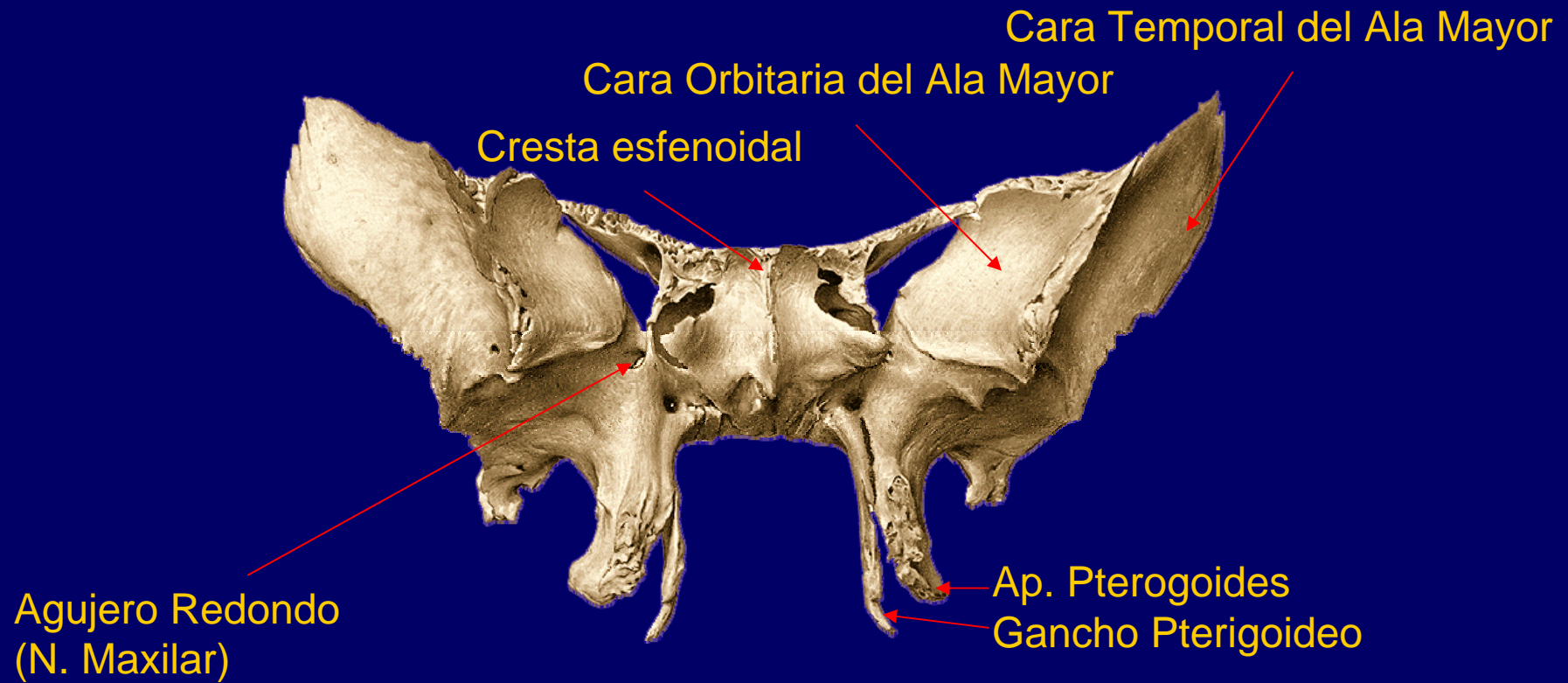
# Esfenoides



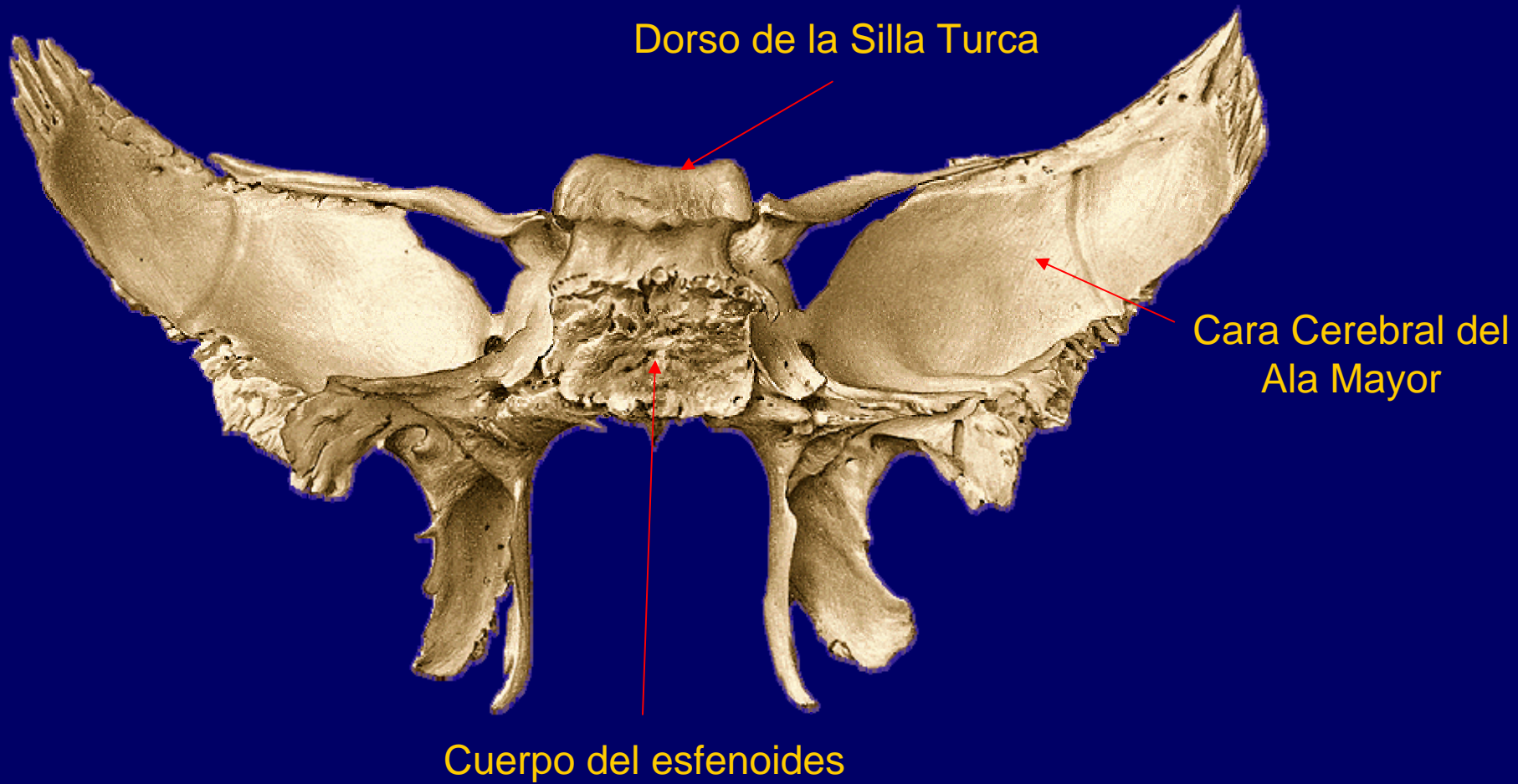
Situado en la porción media de la base del cráneo, entre el Etmoides y El Temporal por anterior. Y entre los Temporales y Occipital por posterior.

Partes: Parte Media o Cuerpo, Ala Menor y Ala Mayor, Apófisis Pterigoides

# Cara Anterior







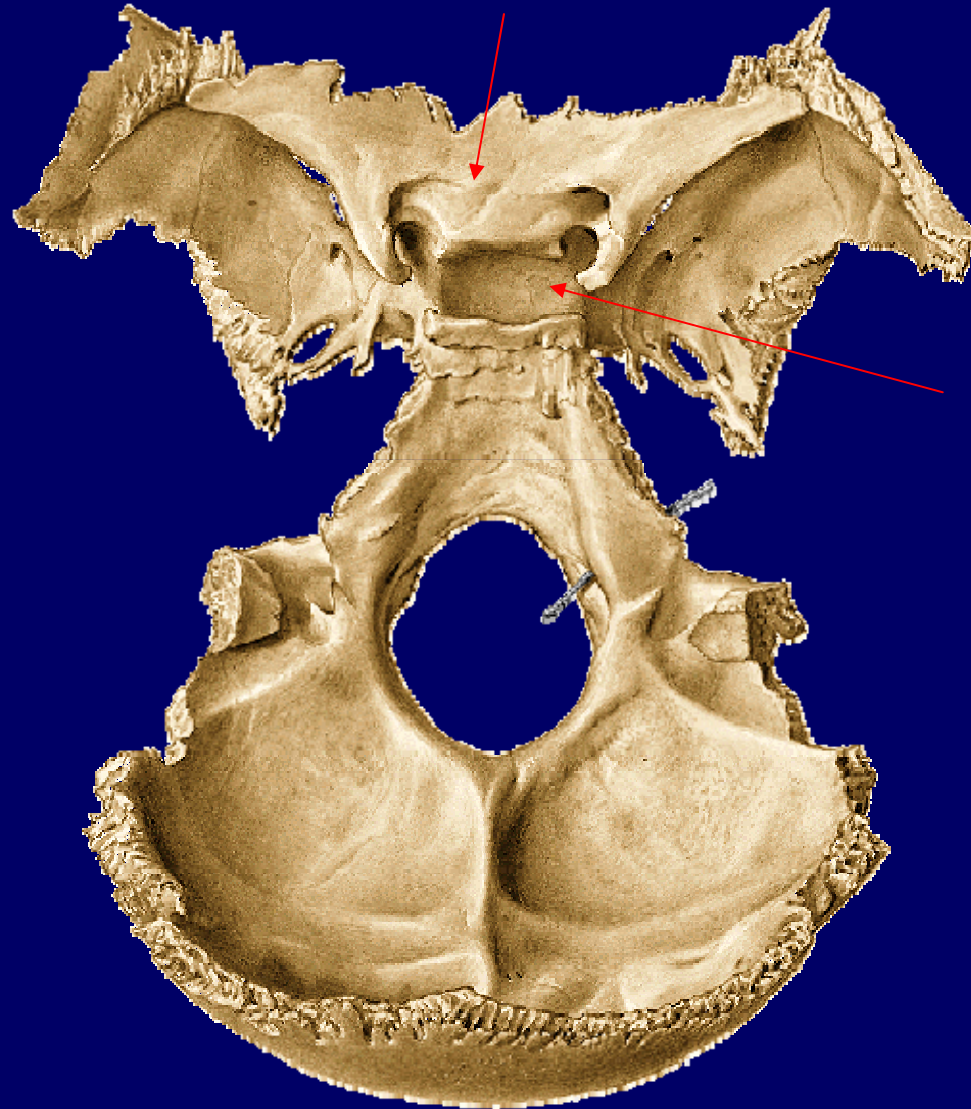
Dorso de la Silla Turca

Cara Cerebral del Ala Mayor

Cuerpo del esfenoides

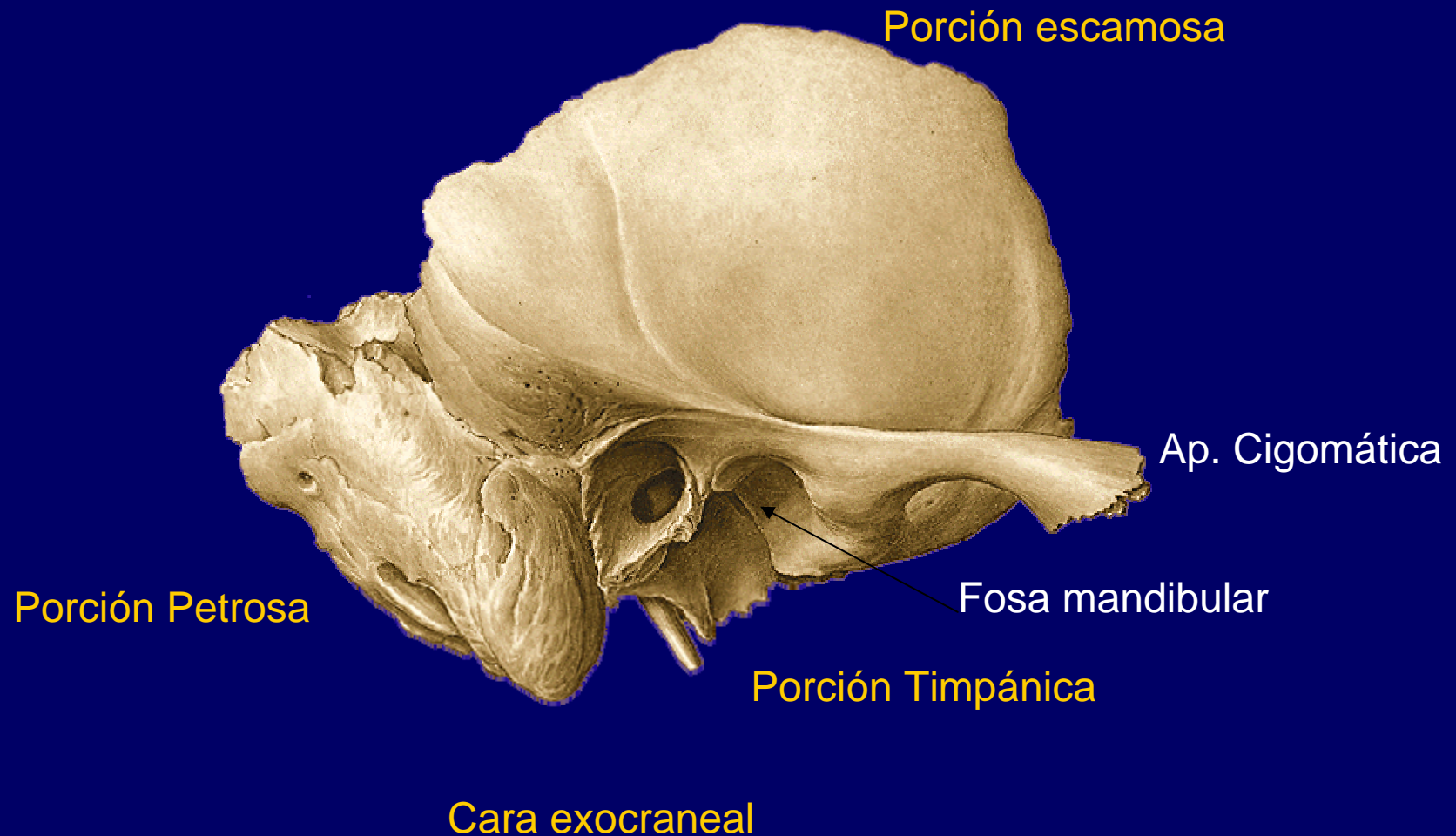
# Cara Superior

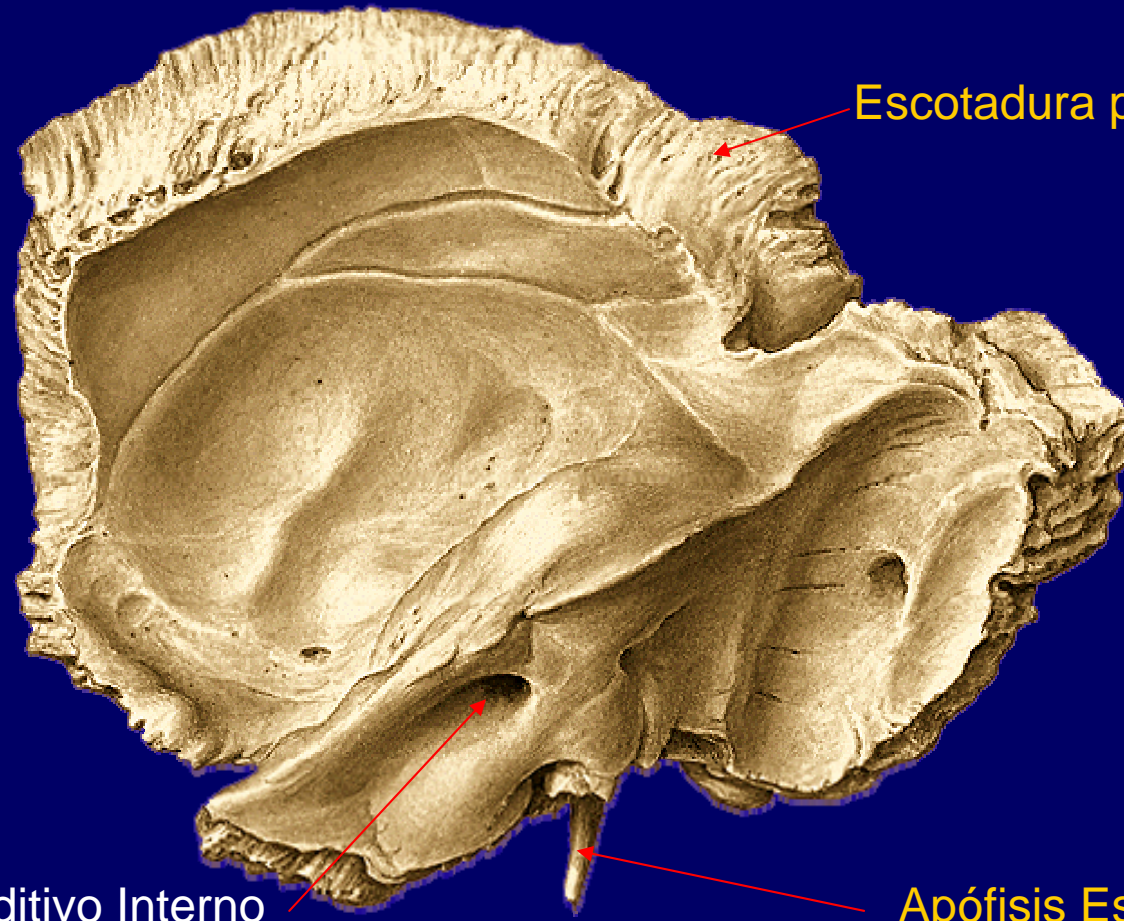
Yugo esfenoidal



Silla Turca

# Temporal



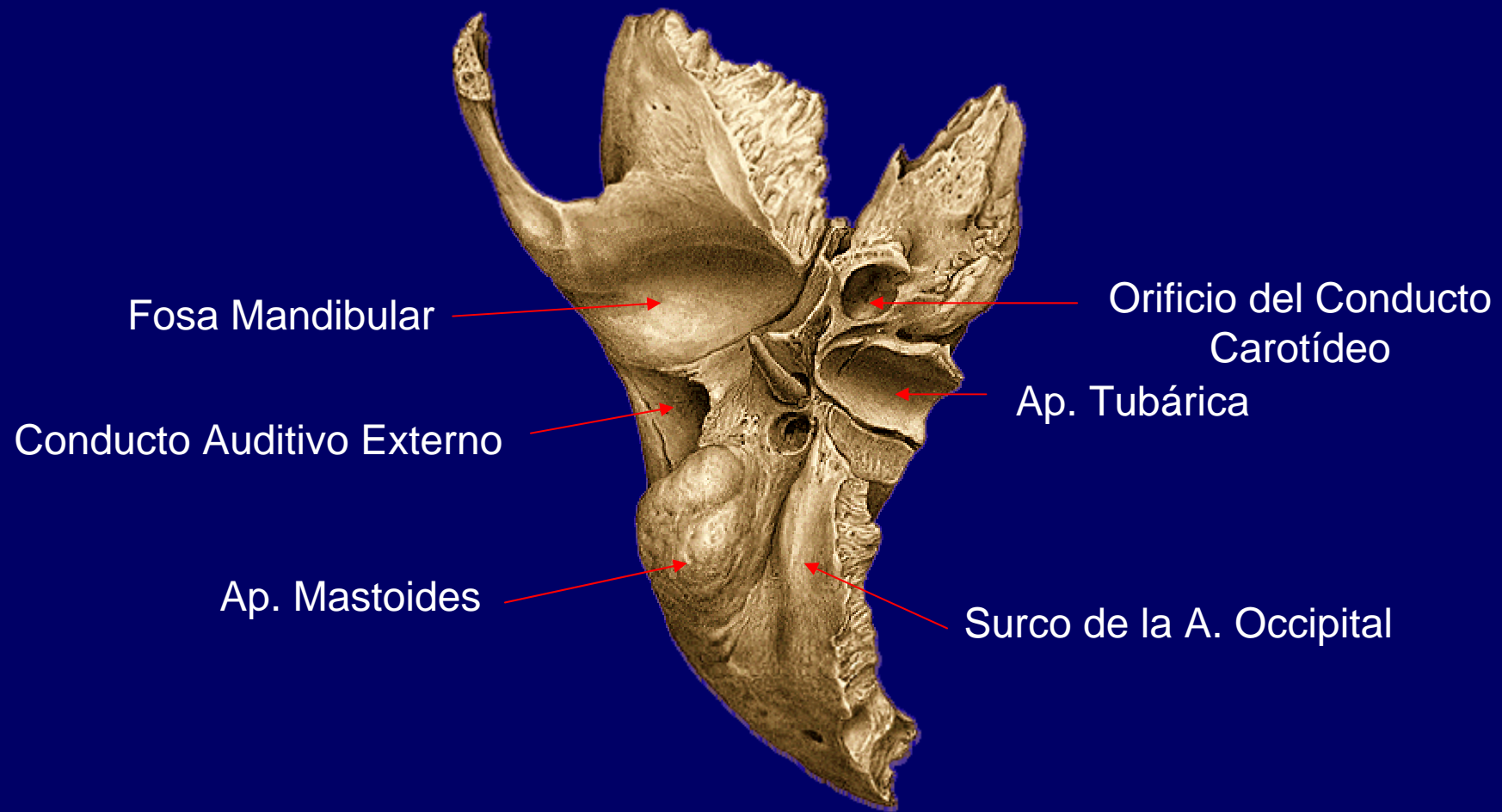


Escotadura parietal

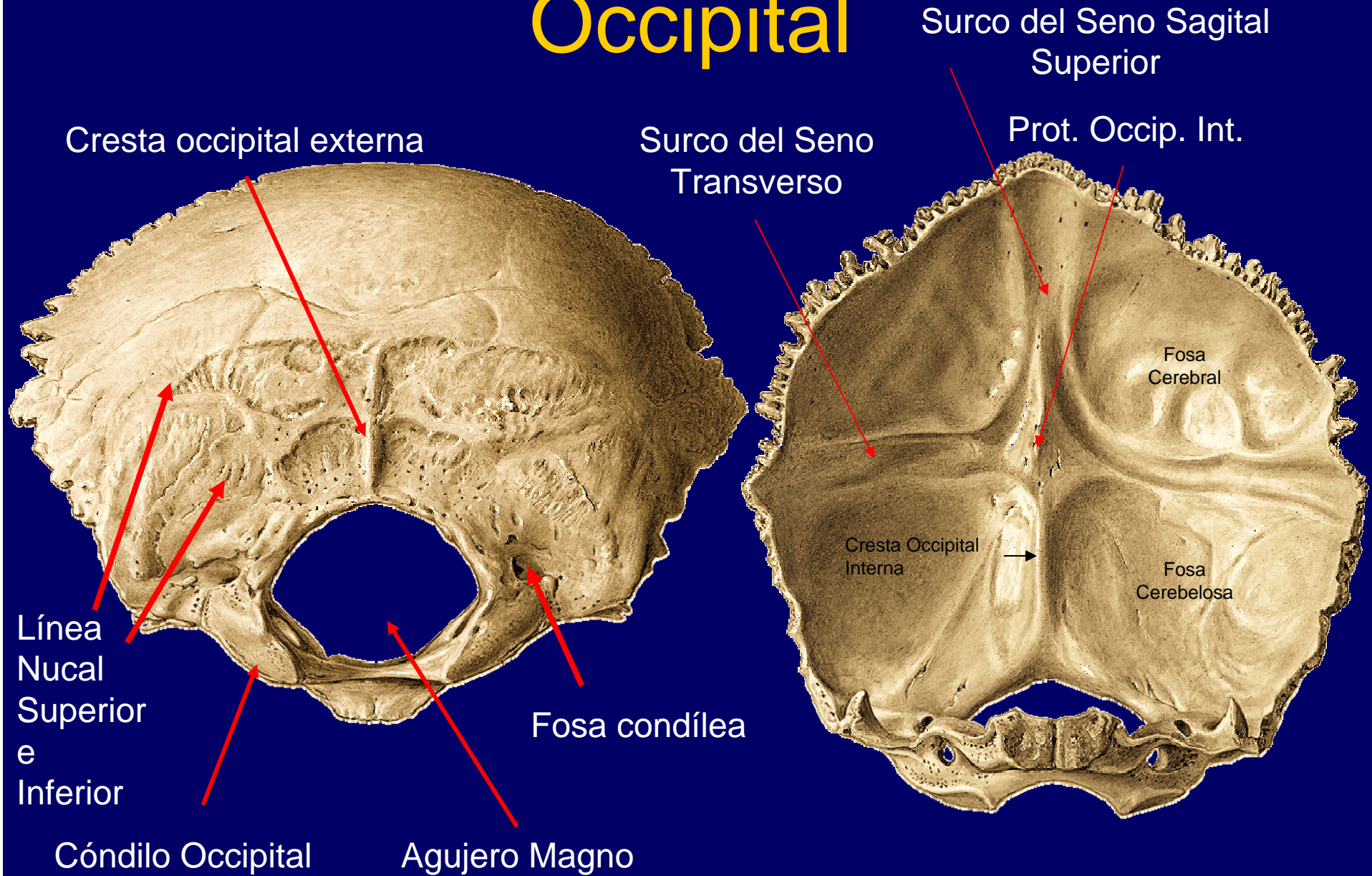
Conducto auditivo Interno  
(N. Vestibulococlear, Facial e Intermedio)

Apófisis Estiloides

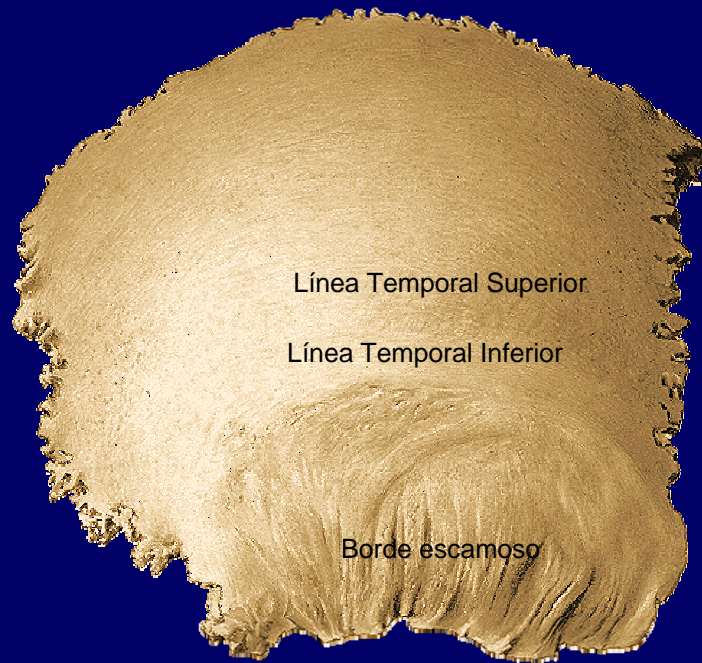
Cara Endocraneal



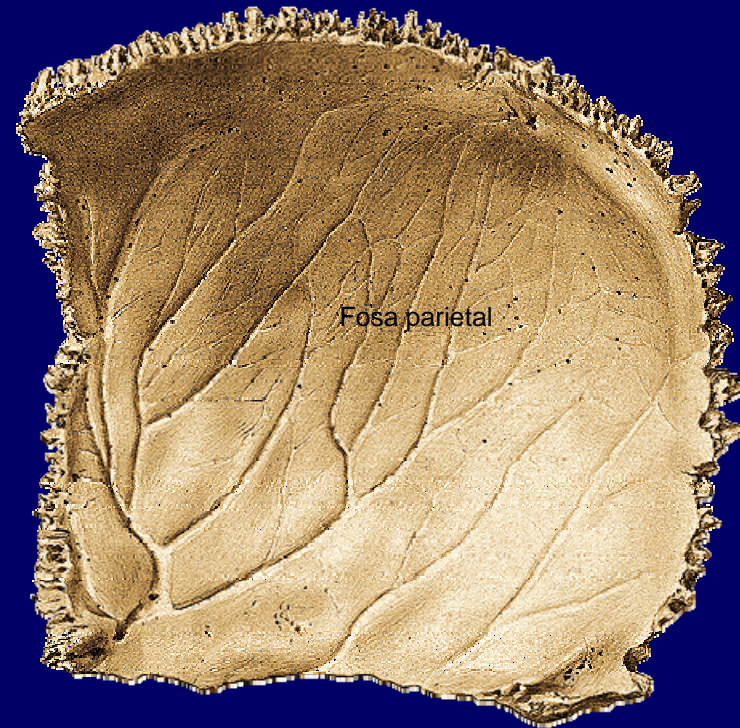
# Occipital



# Parietal



## Fositas Granulares Pachioni







# Huesos de la Cara



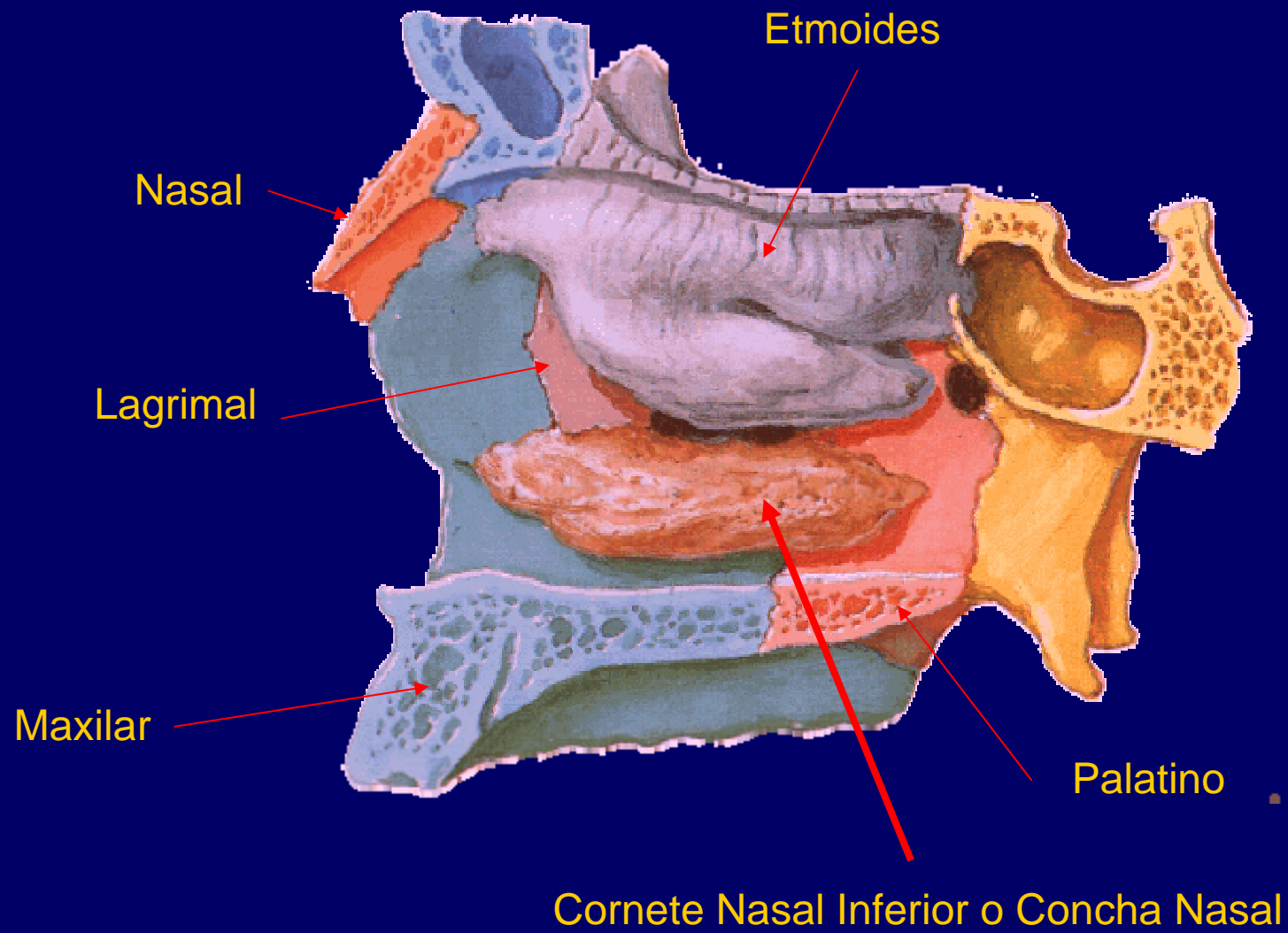
Maxilar  
Y  
Palatino

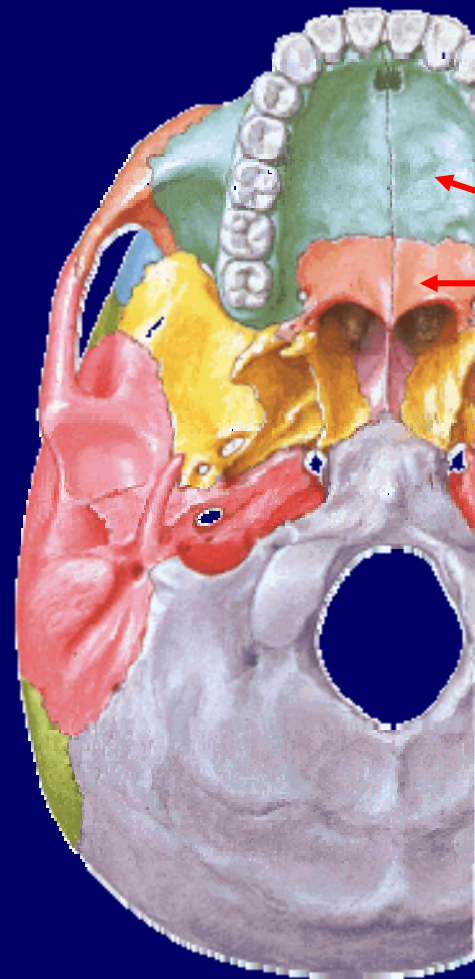
Maxilares	2
Cigomáticos	2
Palatinos	2
Cornetes Nasales Inferiores	2
Huesos Nasales	2
Lagrimales	2
Vómer	1
Mandíbula	1

Cigomático



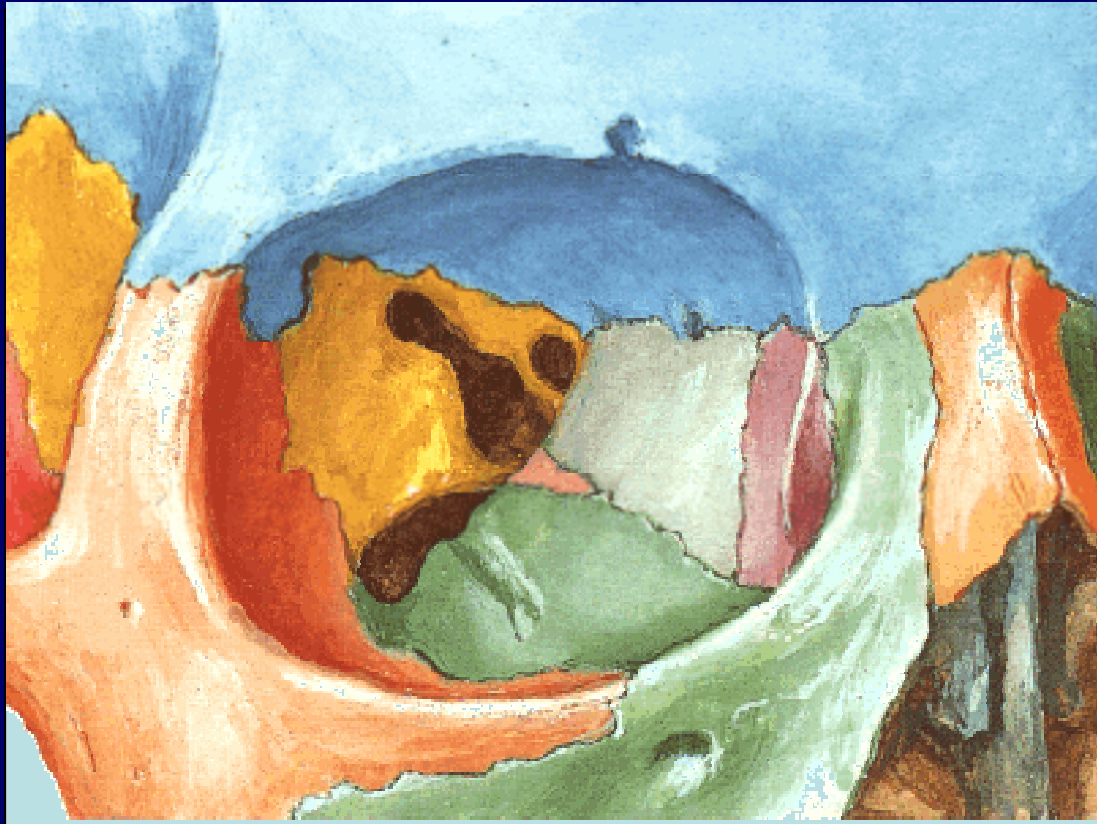
Vómer





Paladar duro

# Fosa Orbitaria



# Mandíbula



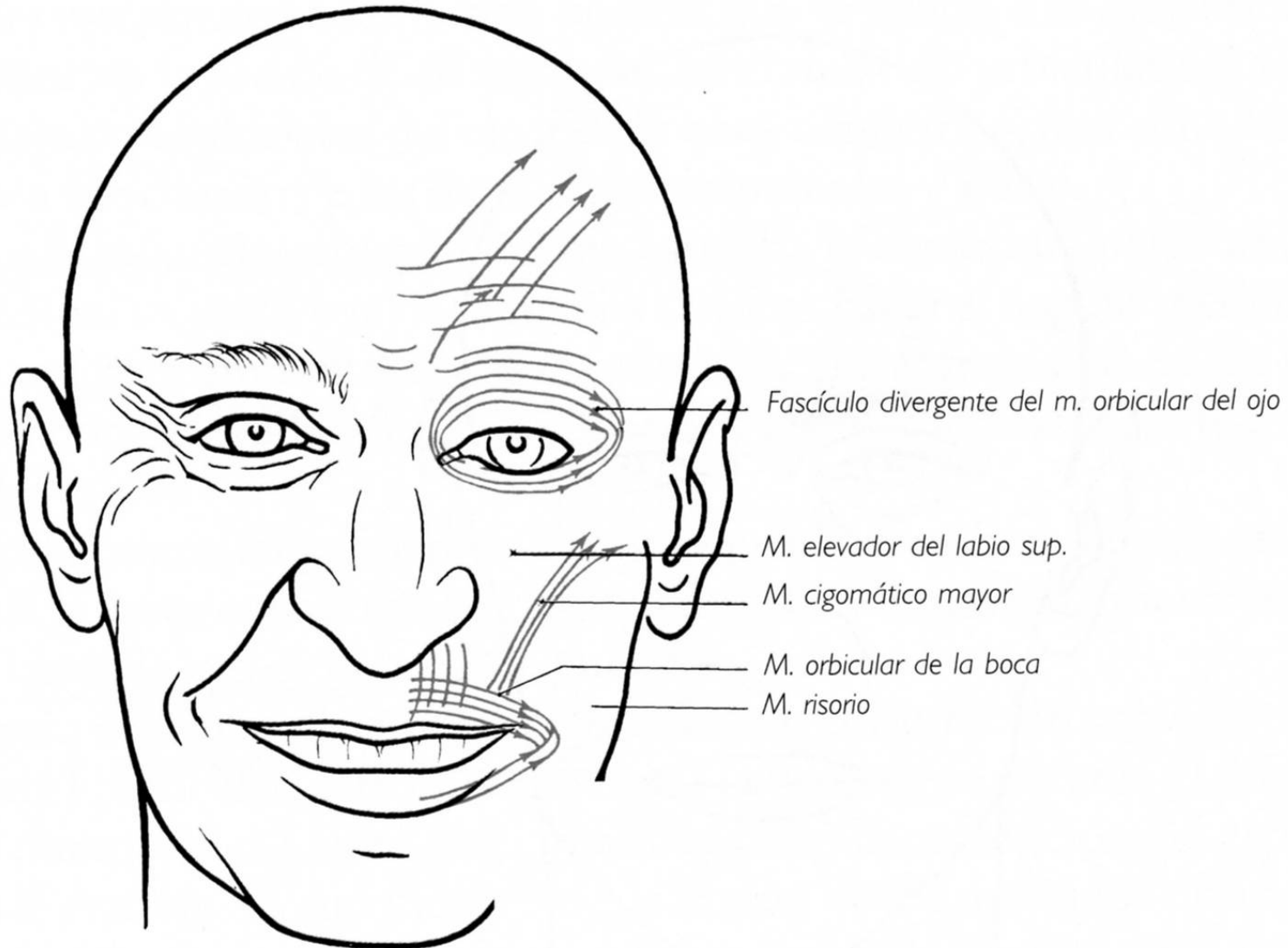
# Músculos Faciales



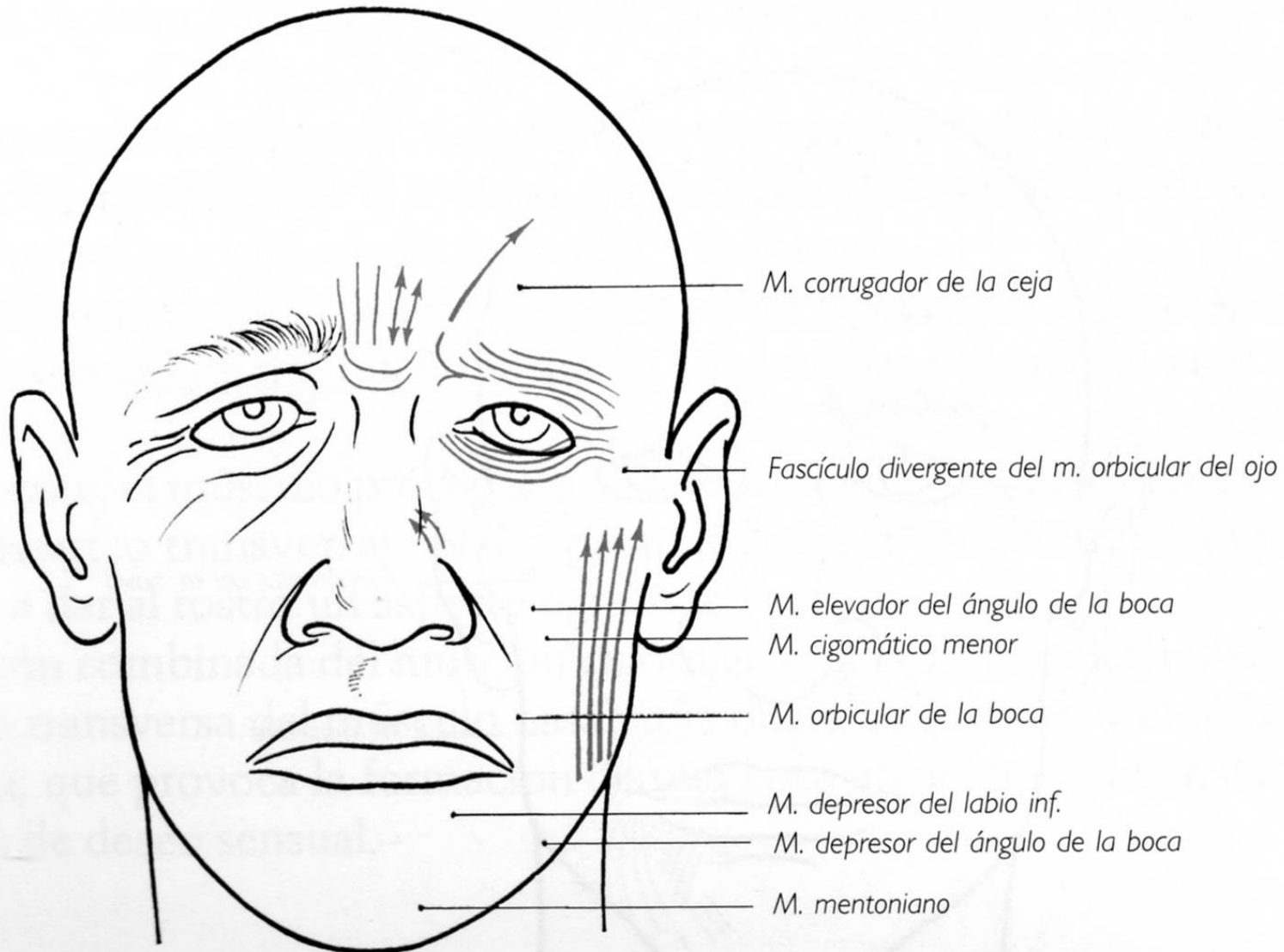
- **De los párpados y de las cejas:** occipitofrontal, prócero, orbicular del ojo y corrugador de la ceja.
- **Extrínsecos de la oreja:** auriculares anterior, posterior y medio.
- **De la nariz:** nasal y depresor del tabique.
- **De los labios:** elevador del labio superior elevador del ángulo de la boca, cigomático mayor y menor, buccinador, risorio, depresor del ángulo oral, depresor del labio inferior, mentoniano y orbicular de la boca
- **Platisma**



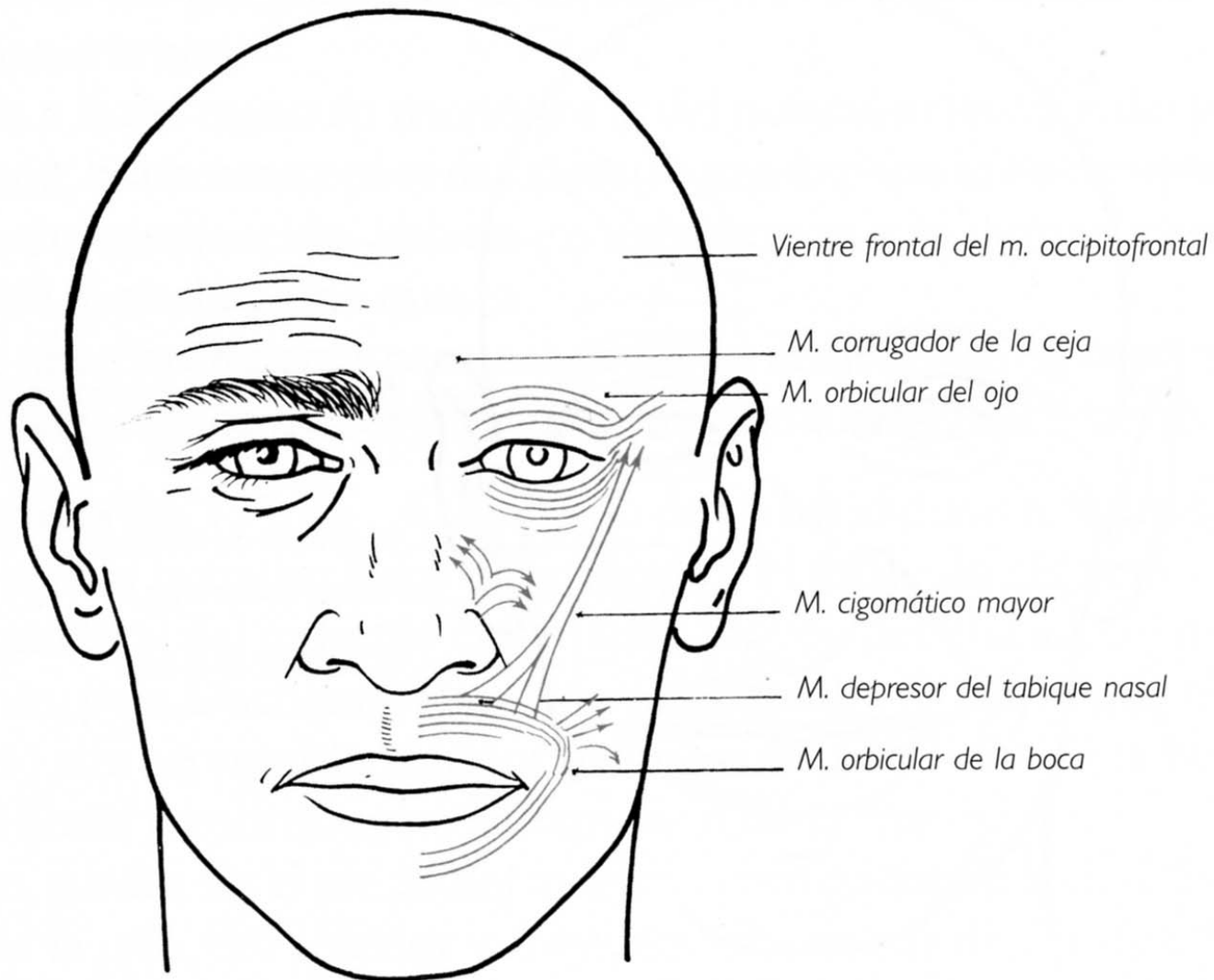
# Mímica de la Alegría



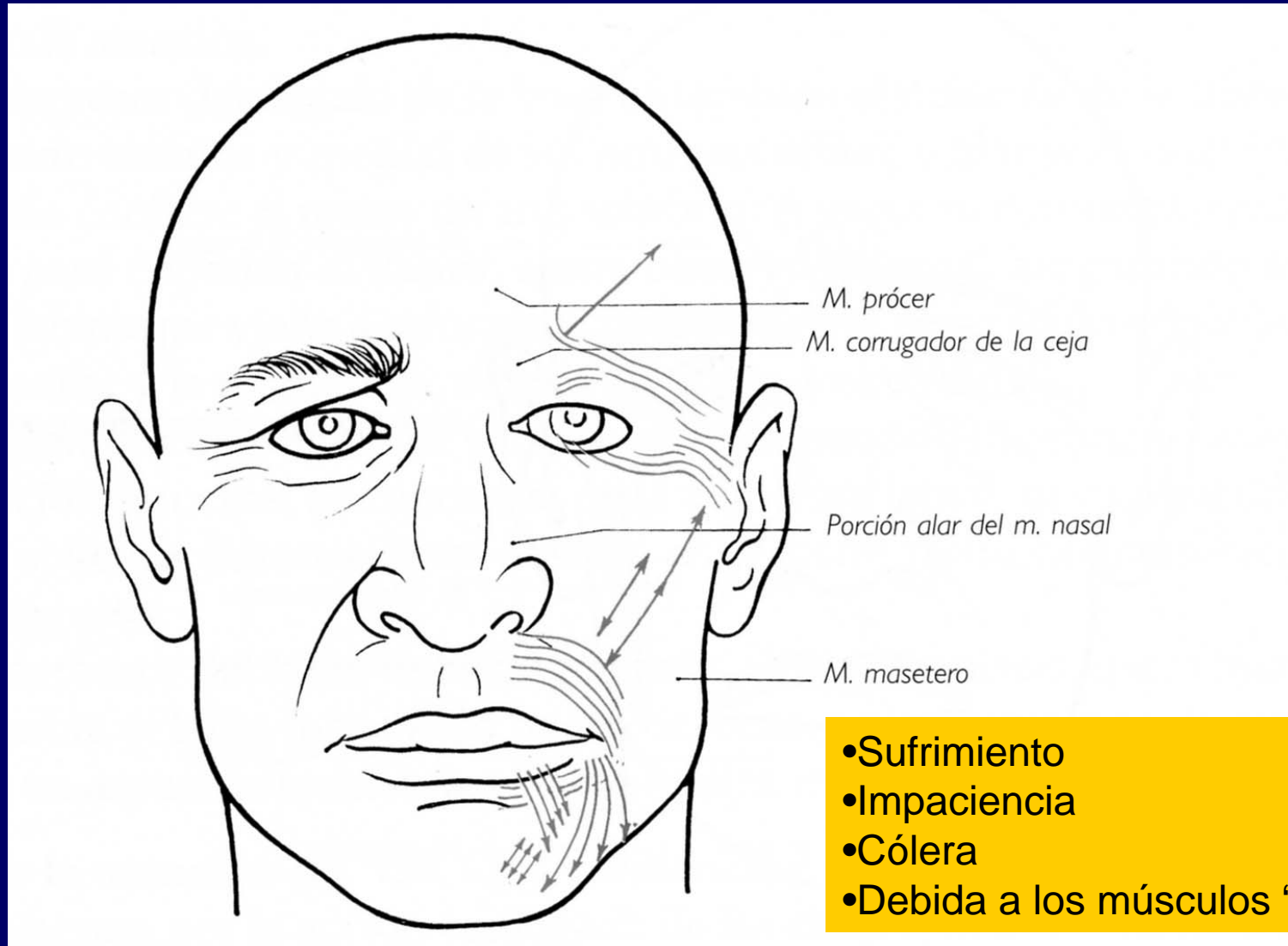
# Mímica de la Tristeza



# Mímica de la Atención



# Mímicas emotivas





Músculos masticadores

Masticador

Temporal

Función

Elevador de la Mandíbula

Masticador

Macetero

Función

Potente elevador de la mandíbula

Masticador

Pterigoideo medial

Función

Elevador de la mandíbula

Masticador

pterigoideo lateral

Función

Propulsor de la mandíbula

Masticador Funcional

Milohioideo

Función

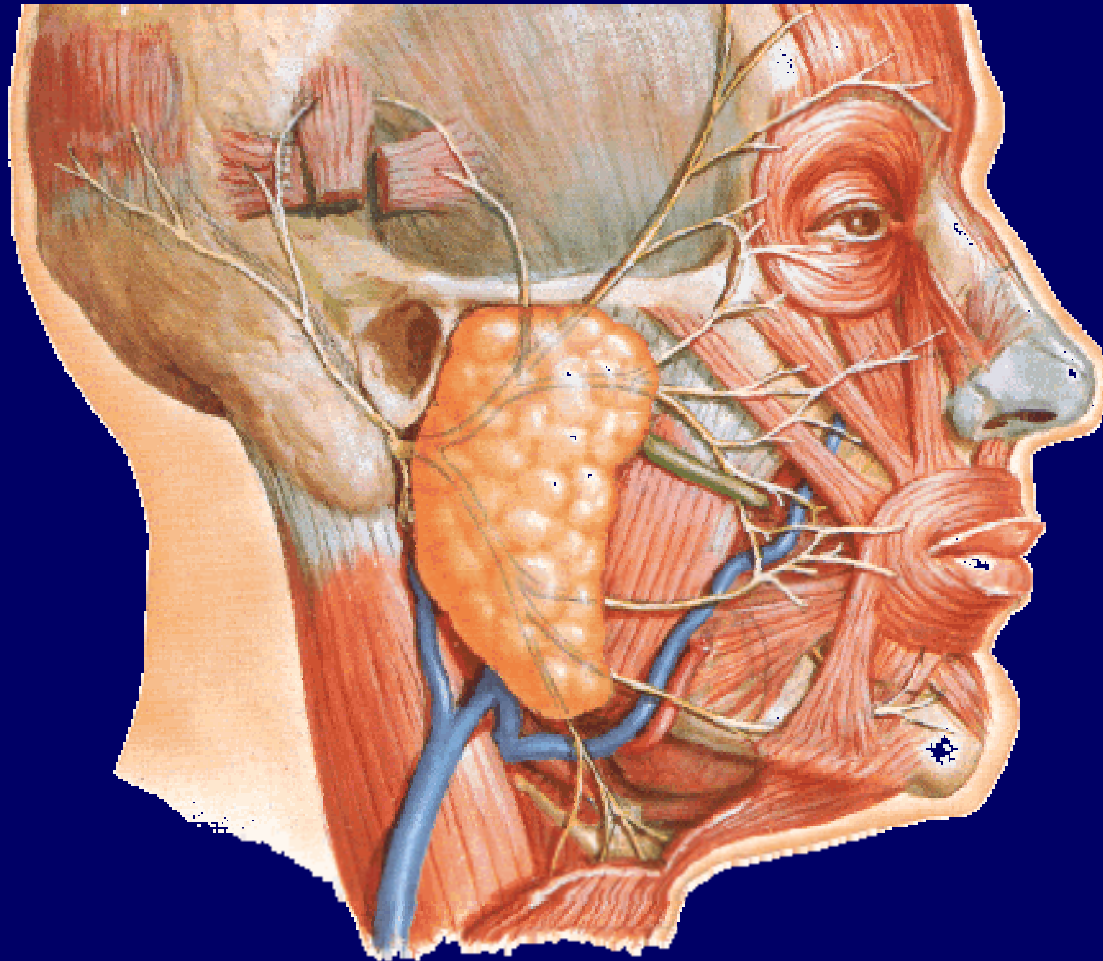
Depresor de la mandíbula

Masticador Funcional

Ventre anterior del Digástrico

Función

Depresor de la mandíbula



**M. DE LA CABEZA:**

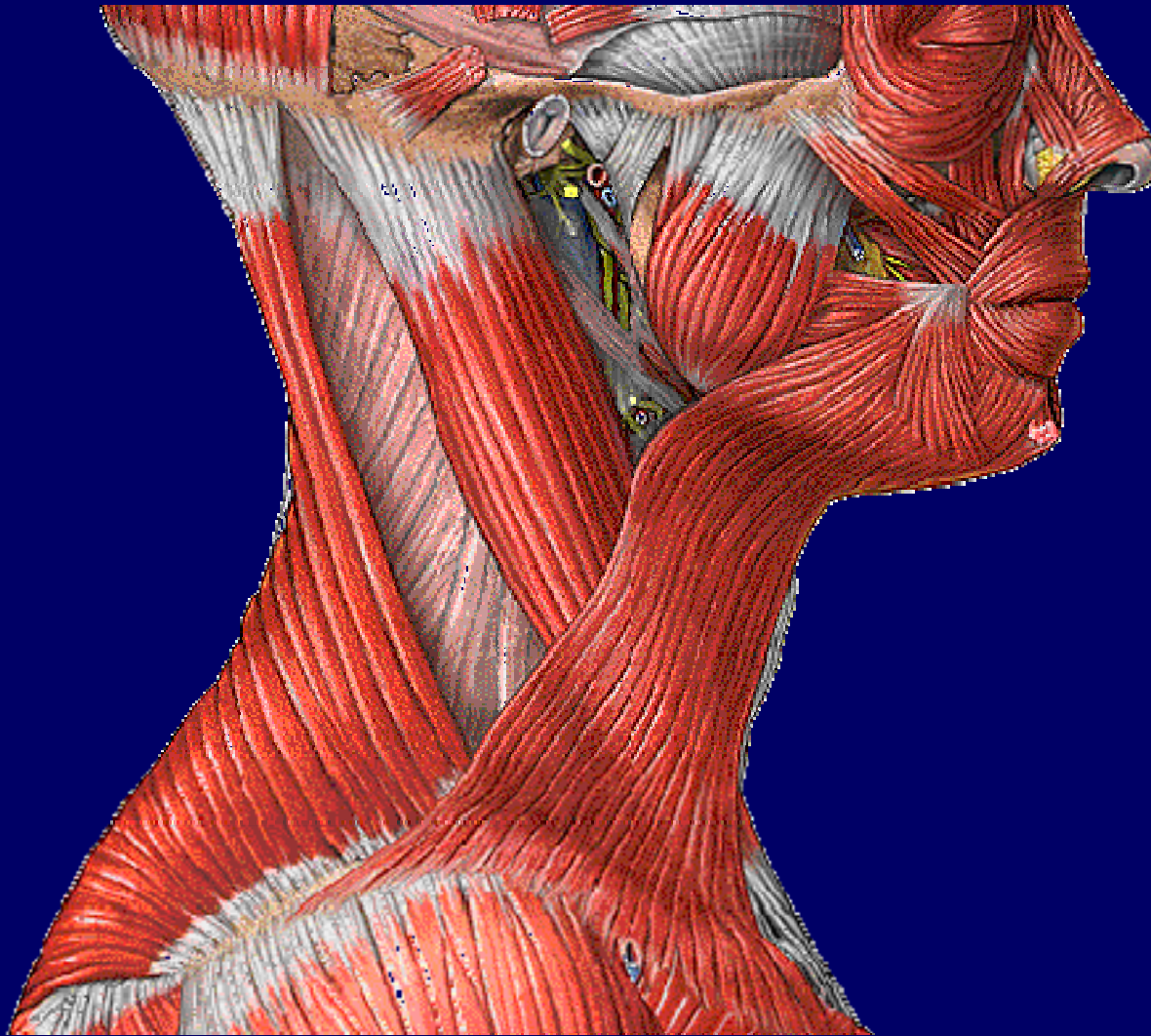
1. M. Temporal
2. M. Masetero

M. Pterigoideo lateral  
M. Pterigoideo medial

# Músculos del Cuello



# Vista lateral y superficial de cuello

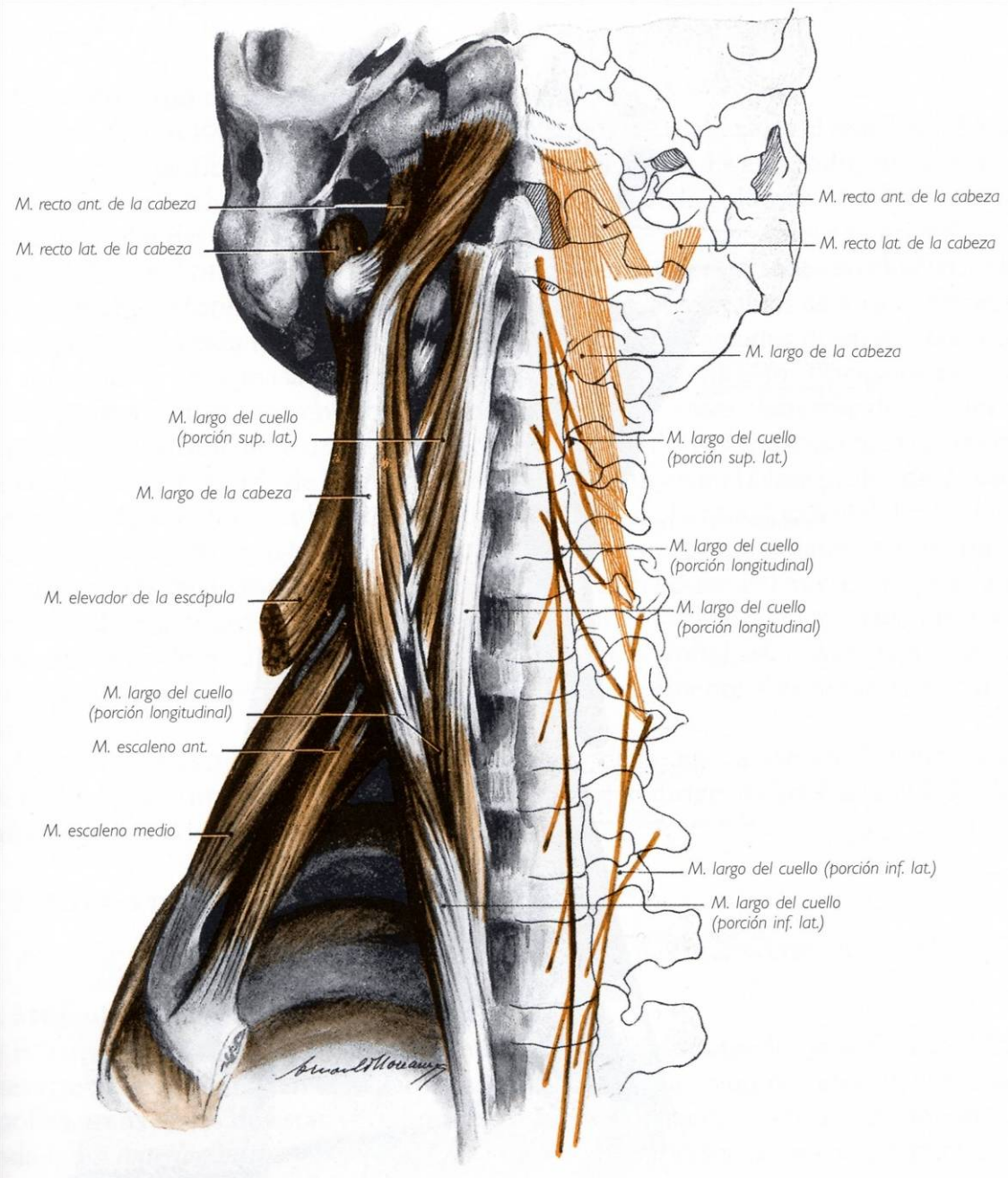


# Región Anterior

1. **Grupo Profundo Medio:** Músculos Prevertebrales
2. **Grupo Profundo Lateral:** Escalenos e Intertransversos del Cuello
3. **Músculos Infrahioideos:**
  1. Profundo: Esternotiroideo y Tirohioideo
  2. Superficial: Esternohioideo y Omohioideo
4. **Músculos Suprahioideos:**
  1. Profundo: Genihioideo
  2. Medio: Milohioideo
  3. Superficial: Digástrico y Estilohioideo
5. **Grupo anterolateral:** Esternocleidomastoideo
6. **Grupo superficial:** Platisma

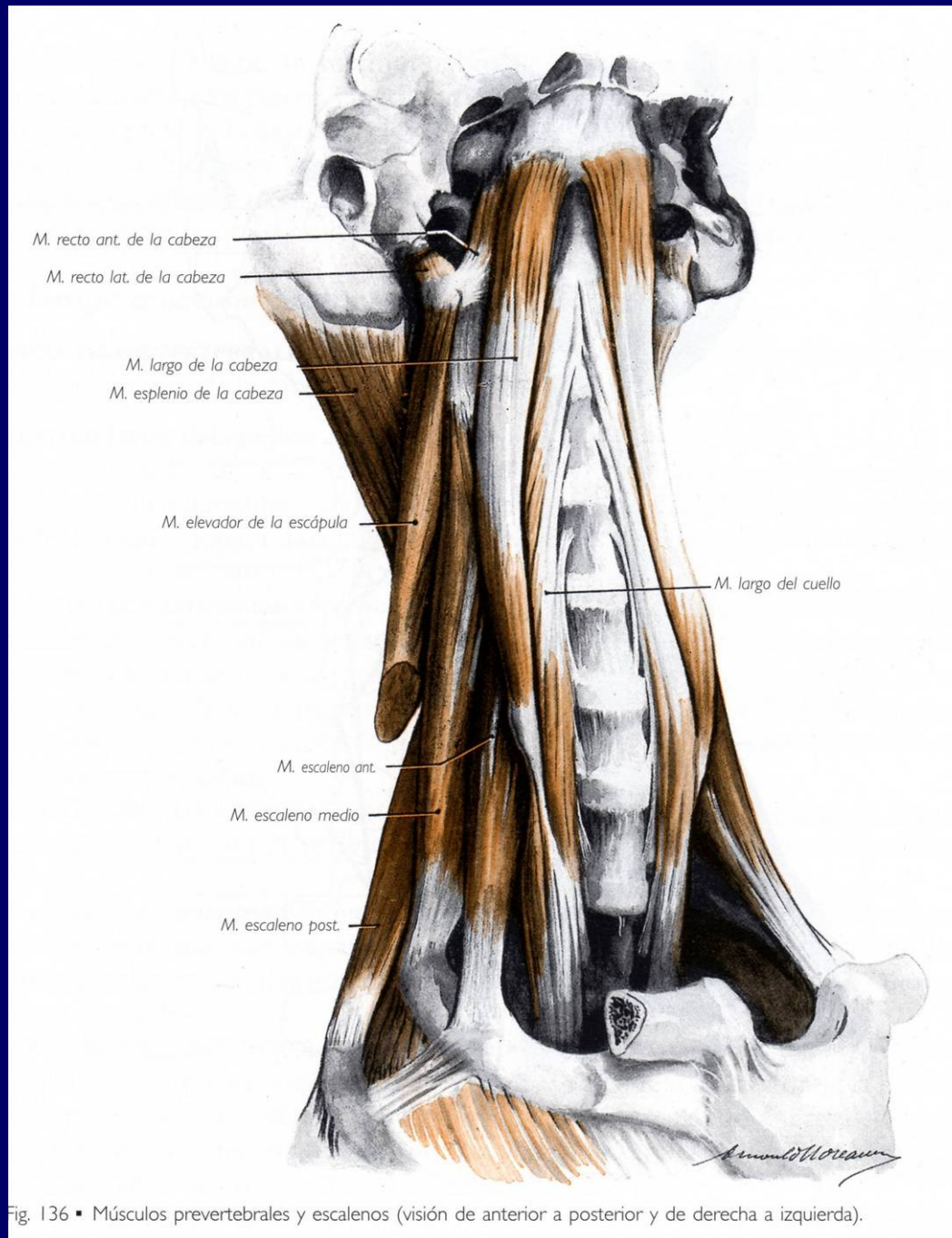
# Grupo profundo medio. Prevertebrales.

- **M. largo del cuello**
- O: procesos transversos de CIII a CV, cuerpos vertebrales de Ti a TIII
- I: arco anterior del atlas, procesos transversos de CV a CVII, cuerpos vertebrales de CII a CIV.
- A: flexor del cuello
- **M. recto anterior de la cabeza:**
- O: proceso transverso y masa lateral del atlas
- I: parte basilar del occipital.
- A: flexor de la cabeza.
- **M. largo de la cabeza:** es el más voluminoso y superficial de los ms. Prevertebrales del cuello.
- O: procesos transversos de CIII a CVI.
- I: parte basilar del occipital.
- A: flexor de la cabeza.

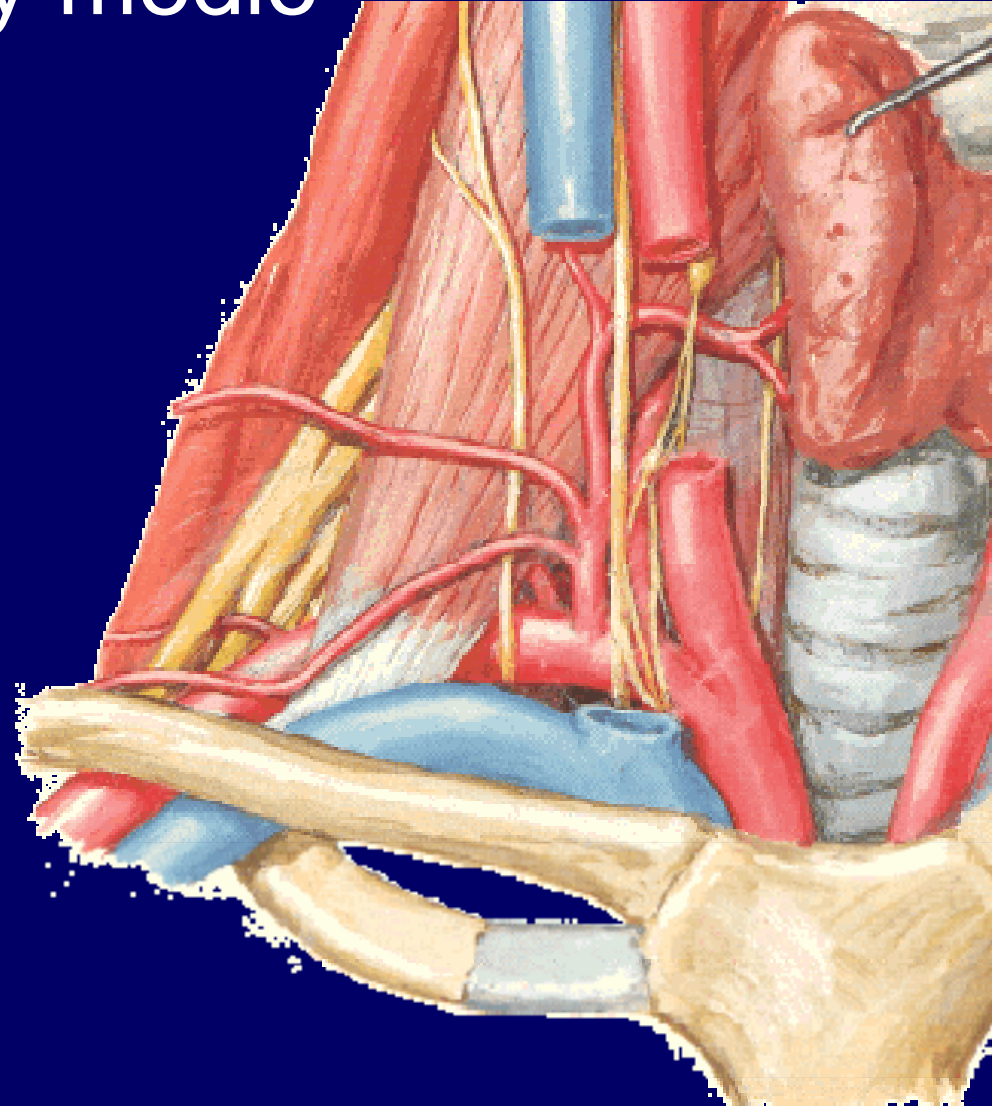


# Grupo profundo lateral

- **Escaleno Anterior:**
  - O: procesos transversos de CIII a CVI
  - I: primera costilla.
- **Escaleno Medio:** es el más largo.
  - O: procesos transversos de CII a CVII.
  - I: primera costilla.
- **Escaleno Posterior:**
  - O: procesos transversos de CIV a CVI.
  - I: segunda costilla
  - A: inspiradores accesorios por elevación de costillas I y II.



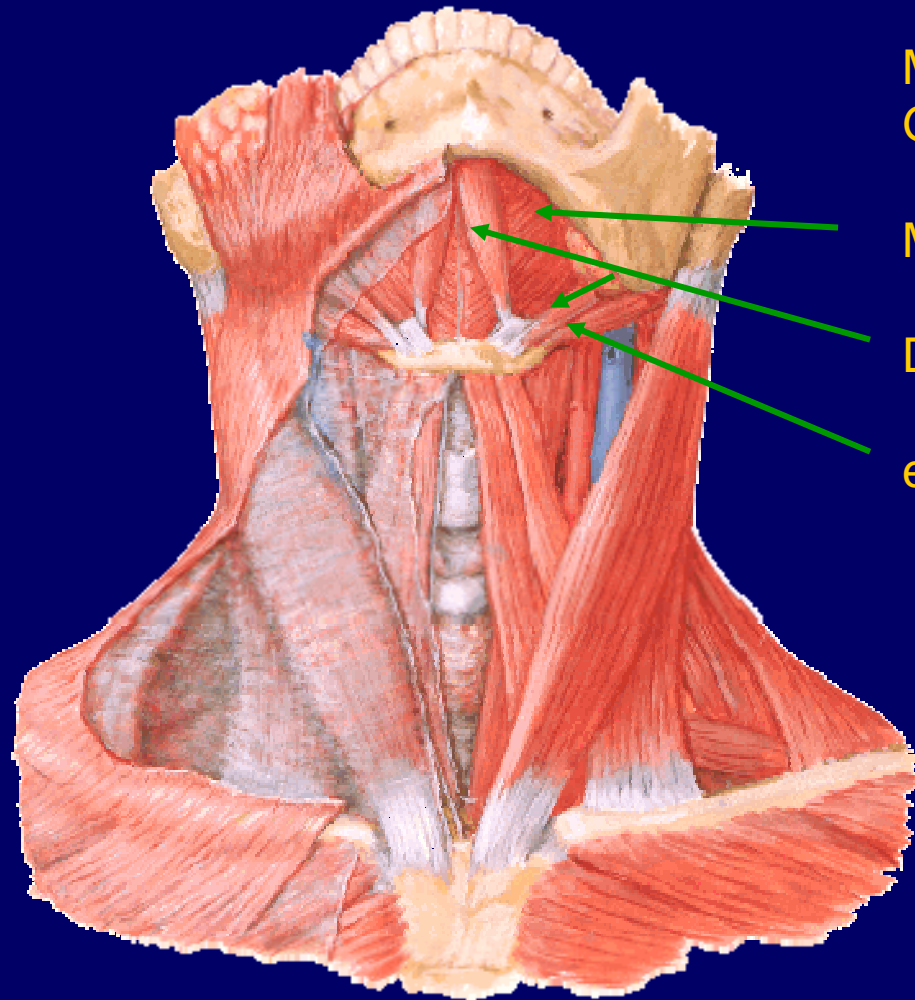
# Relaciones de m. escalenos anterior y medio



# Suprahioideos

- **m. genihiideo:**
  - O: espina mental
  - I: h. hioides.
- **m. milohioideo:**
  - O: línea milohioides de la mandíbula
  - I: hueso hioides.
- **m. digástrico:**
  - O: fosa digástrica de la mandíbula (vientre anterior) e incisura mastoidea del temporal (vientre posterior).
  - I: por su tendón común en el hueso hioideo.
- **m. estilohioideo:**
  - O: proceso estiloideo
  - I: hueso hioides.
- A: los ms. Genihiideo, milohioideo y el vientre anterior del digástrico descienden la mandíbula. El vientre posterior del digástrico y el estilohioideo son elevadores del hueso hioides.





M. SUPRAHIOIDEOS:  
Genihioideo

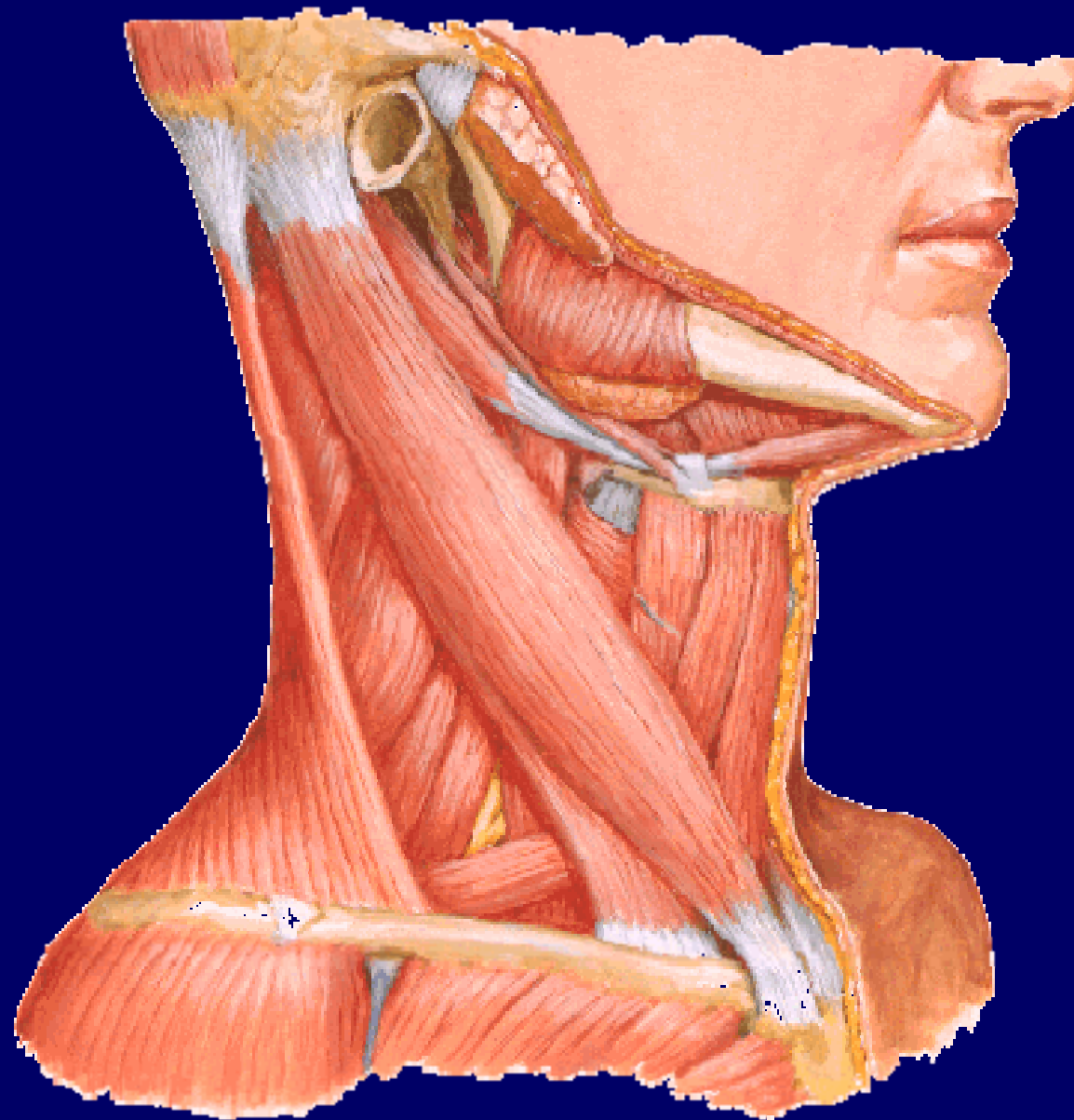
Milohioideo

Digástrico

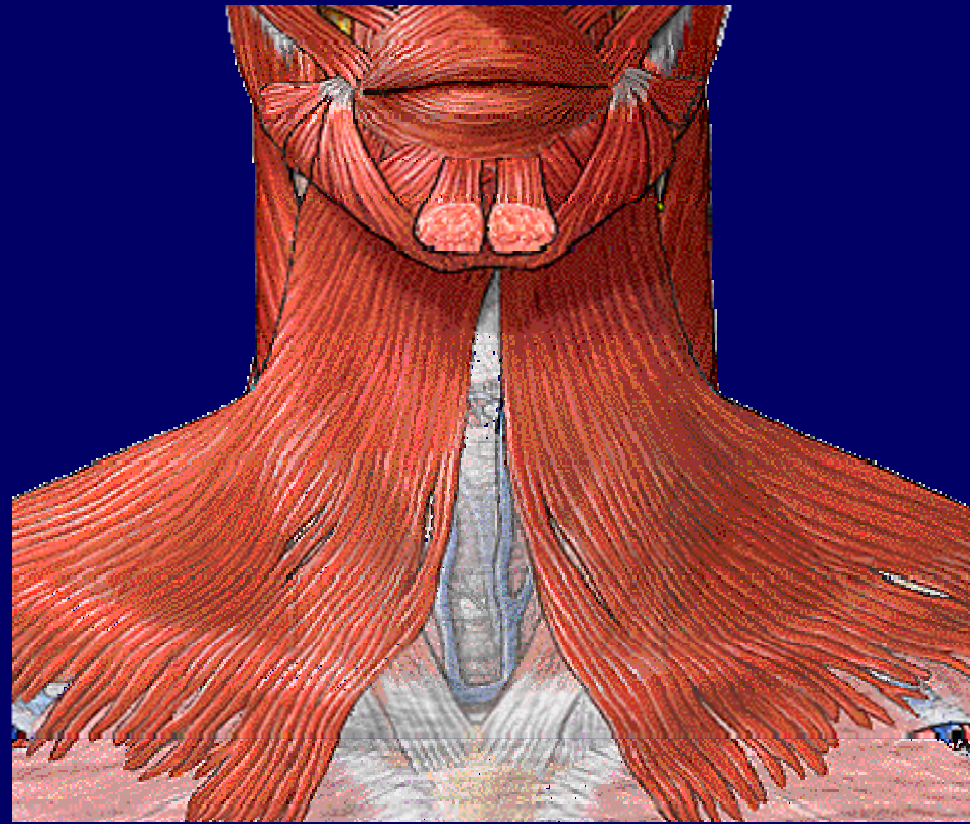
estilohioideo

# Grupo anterolateral:

- **m. Esternocleidomastoideo**: cursa oblicuamente hacia abajo y adelante por la parte lateral del cuello.
- O: manubrio esternal y porción medial de la clavícula.
- I: proceso mastoideo y línea superior de la nuca.



# Superficial: Platysma



# Región Posterior del Cuello

- Región Posterior:
  - **Plano Profundo:** Músculos vertebrales
  - Plano de los m. Semiespinoso y Longuísimo de la cabeza
  - Plano de los m. Esplenio y Elevador de la escápula
  - **Plano superficial** m Trapecio

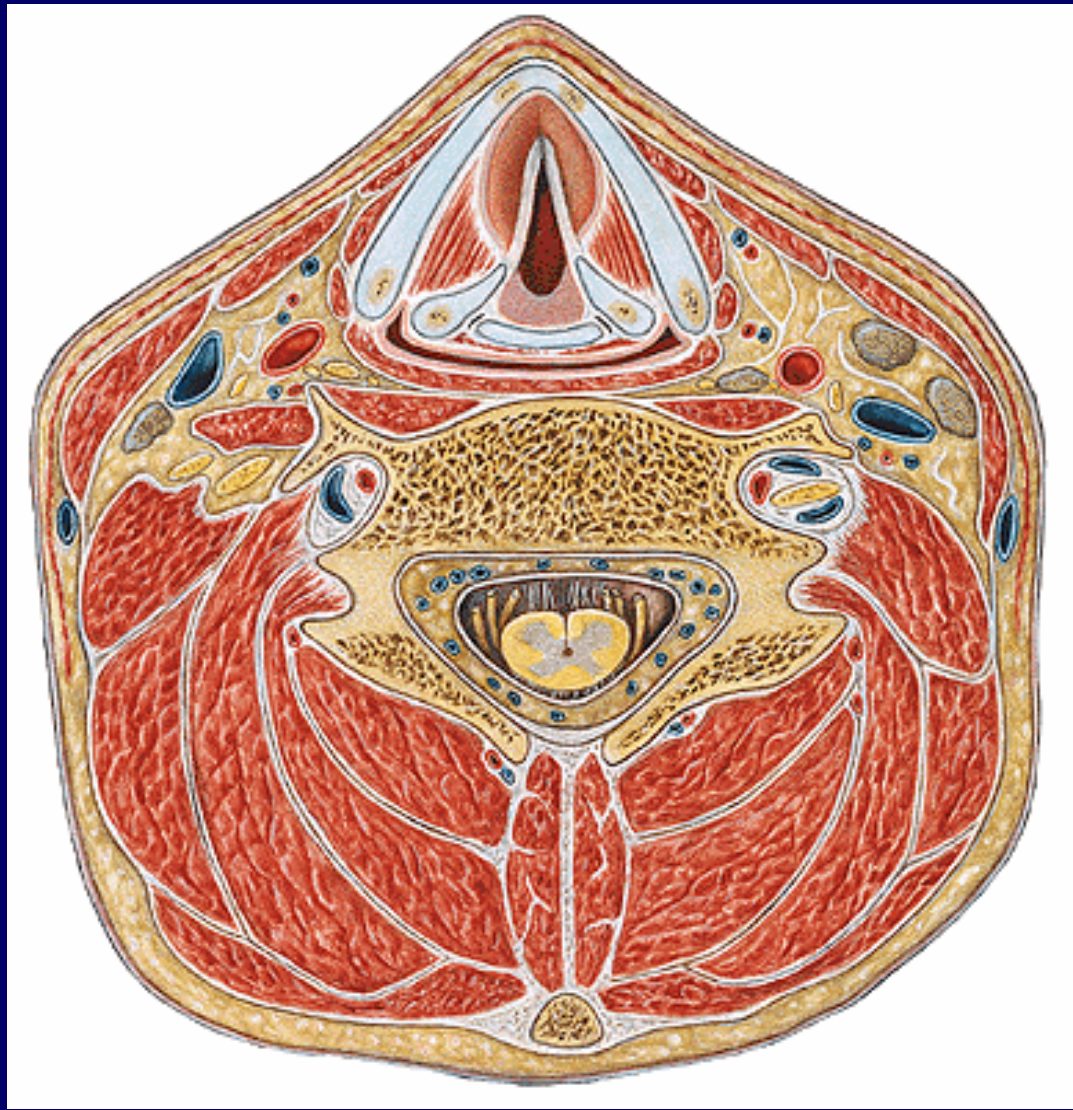
# Plano Profundo

- **M. Recto posterior menor de la cabeza**
- O: atlas
- I: línea inferior de la nuca
- A: extensor de la cabeza
- **m. recto posterior mayor de la cabeza**
- O: Proceso espinoso del axis
- I: línea inferior de la nuca
- A: extensor de la cabeza
- **m. oblicuo inferior de la cabeza**
- O: proceso espinoso del axis
- I: proceso transversal del atlas
- A: rotador homolateral de la cabeza
- **m. oblicuo superior de la cabeza**
- O: proceso transversal del atlas
- I: línea inferior de la nuca
- A: extensor e inflexor lateral
- **Trígono suboccipital:** ms. Recto posterior mayor, oblicuos superior e inferior de la cabeza.

# Plano del longuísimo y semiespinoso

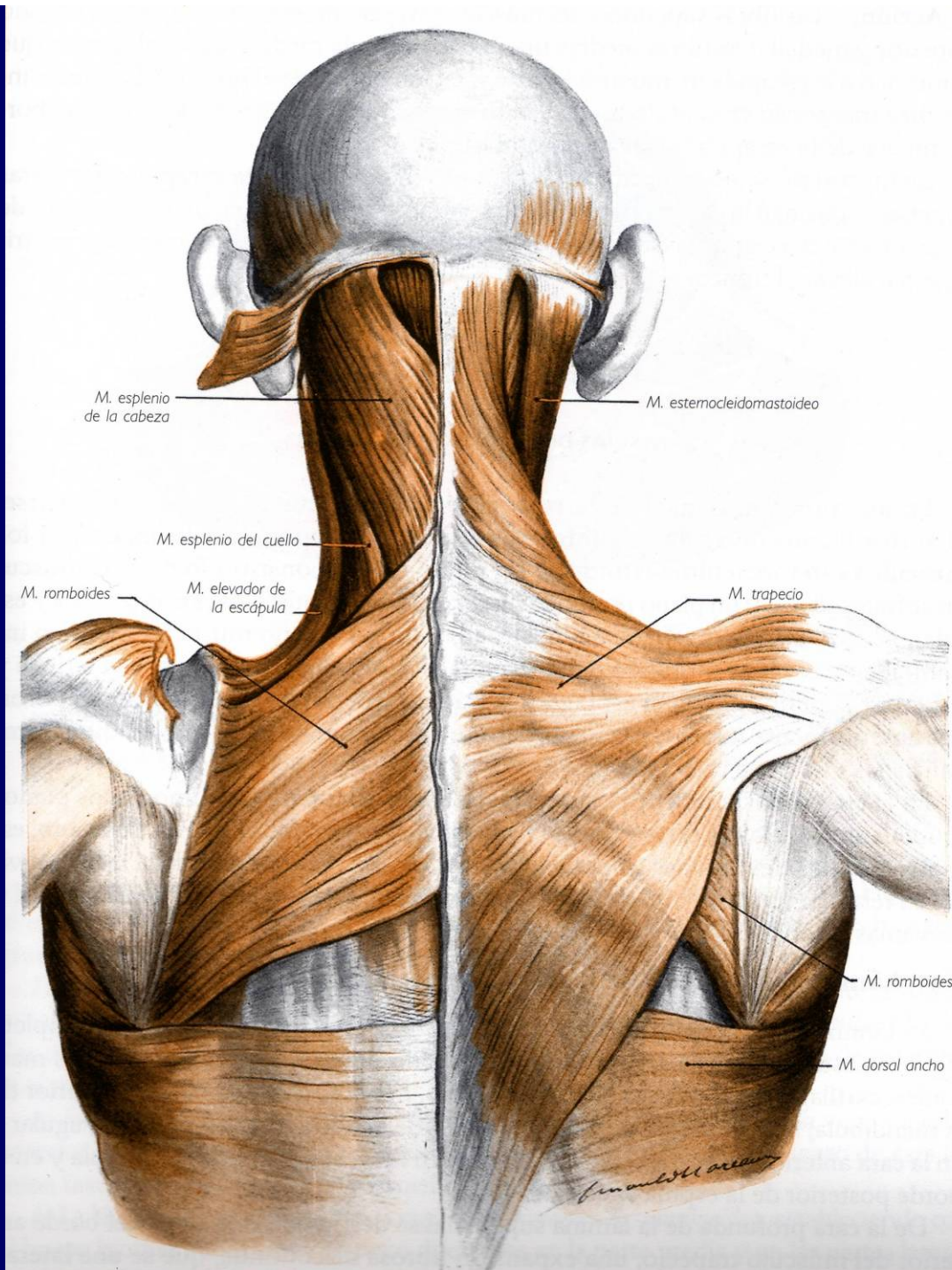
- **semiespinoso de la cabeza:** cubre el triángulo suboccipital, su parte medial está dividida por un tendón intermedio.
- O: proceso transversal T1 a TVI
- I: entre las líneas nucales, procesos articulares CIV a CVII
- A: inclina hacia su lado la cabeza y la extiende, juntos producen la extensión directa.
- **longuísimo de la cabeza:**
- O: procesos transversales T1 a TV
- I: proceso mastoideo
- A: igual al anterior
- **longuísimo del cuello:**
- O: procesos transversales T1 a TV
- I: procesos transversales CII a CVI
- A: extiende la columna cervical y la inclina hacia su lado
- **iliocostal del cuello:**
- O: ángulo de la costilla I a V
- I: procesos transversales CIV a CVI
- A: igual al anterior

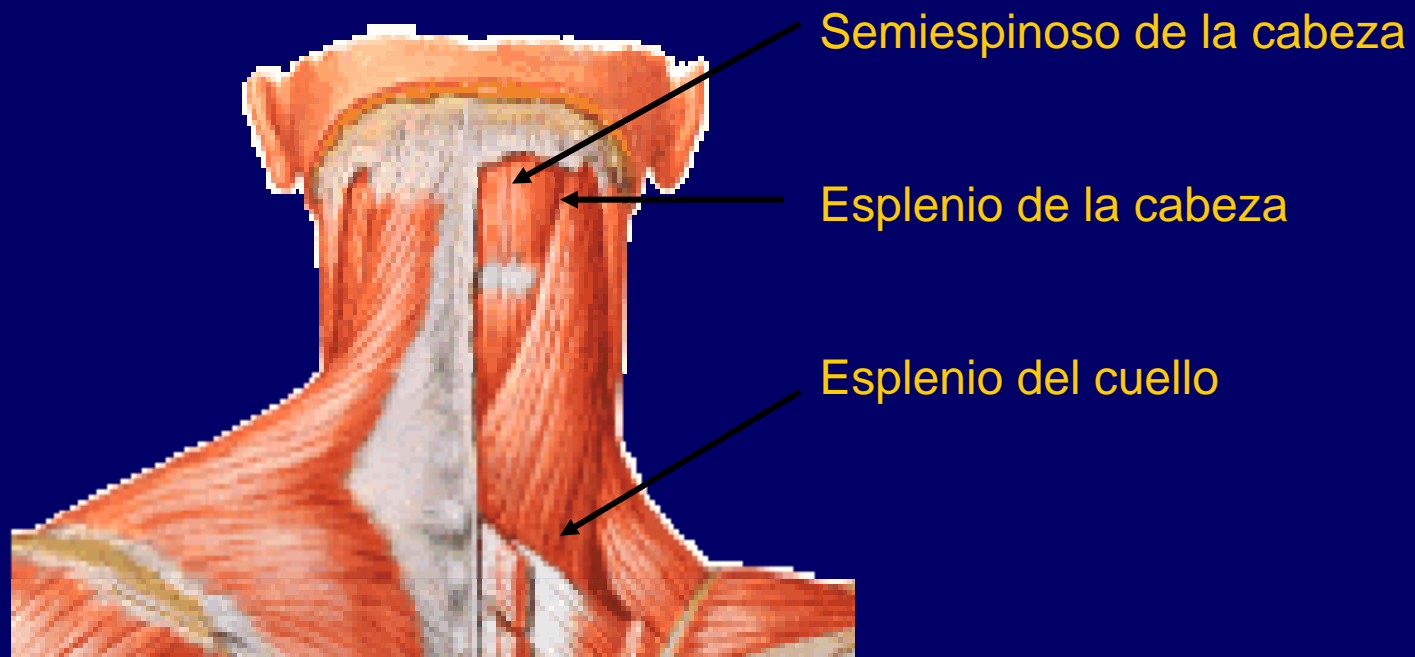




# plano de los esplenios y el elevador de la escápula

- **esplenio de la cabeza:**
- O: ligamento de la nuca y procesos espinosos CVII y T1 a T11.
- I: debajo de línea superior de la nuca y proceso mastoideo
- **esplenio del cuello**
- O: proceso espinoso T11 a T16
- I: procesos transversos C1 a C4
- A: extensores e Inflexores laterales de la cabeza.
- **elevador de la escápula**
- O: proa transversos de C1 a C4.
- I: ángulo superior de la escápula
- A: inclina la cabeza hacia su lado





# Trígono Suboccipital

